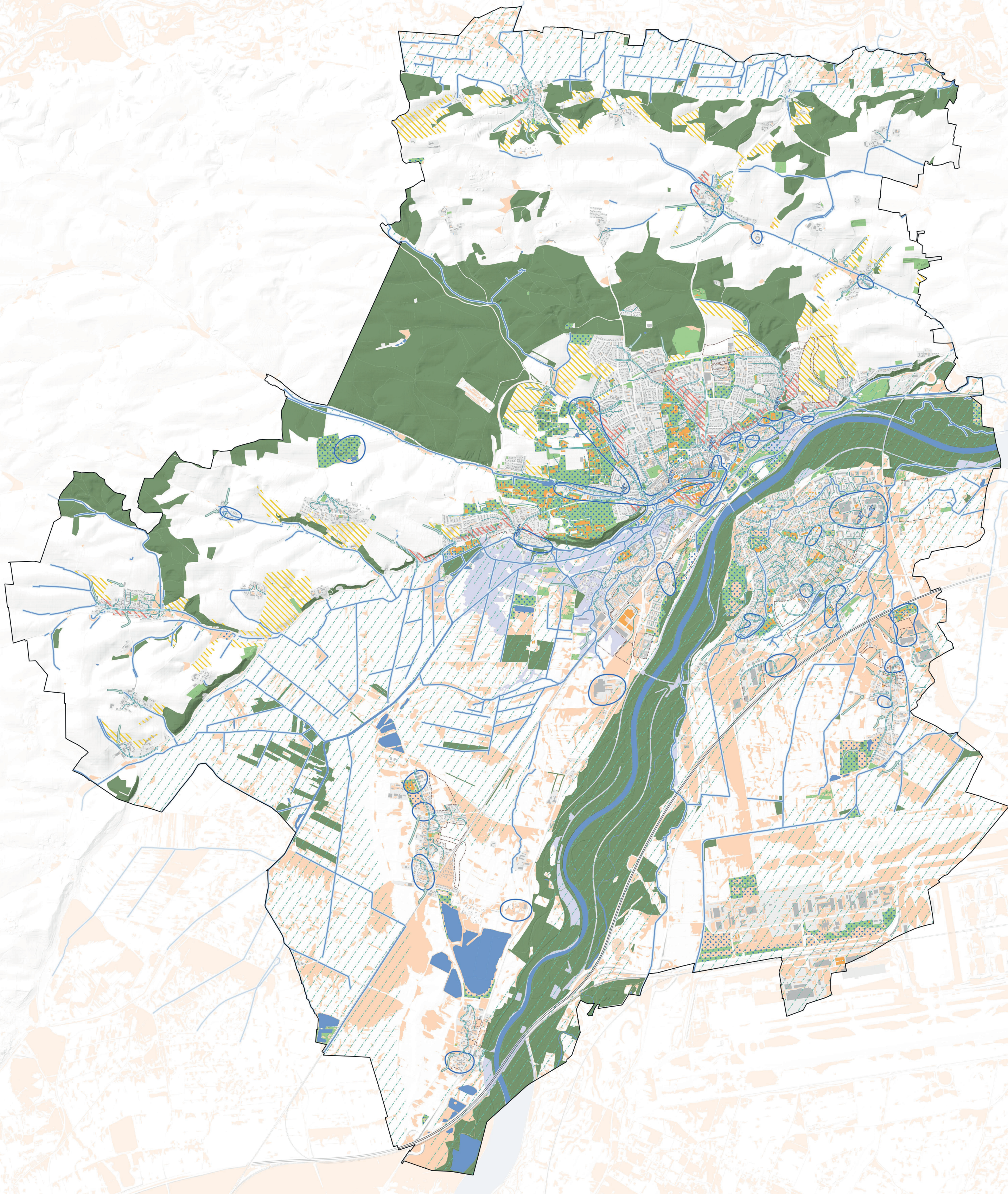


KLIMAAANPASSUNGSKONZEPT FREISING 2050

KONZEPTPLAN STARKREGENVORSORGE



SCHWERPUNKTBEREICHE DER STARKREGENVORSORGE

- Blue Spots - Umsetzung von Maßnahmen zur Starkregenvorsorge und Minimierung von Schäden durch Starkregen mit höchster Priorität
M14, M19, M20, M21, M22, M23, M24, M25, M26, M27
- Eingriffspunkte im Straßenraum - Rückhalt auf Verkehrsflächen prüfen und schaffen
M14, M19, M20, M21, M22, M23, M24, M25, M26, M27
- Fließwegesystem beachten
 - Hauptfließwege beachten, Abflüsse verzögern, fassen und leiten
M19, M20, M21, M22, M23, M24, M25, M26, M27
 - Fließwege beachten, Abflüsse verzögern, fassen und leiten
M19, M20, M21, M22, M23, M24, M25, M26, M27
 - Zufluss aus der Landschaft zurückhalten und verzögern
M19, M20, M21, M22, M23, M24, M25, M26, M27

- Bach/Graben als Leiter von Starkregen Raum geben
M19, M20, M21, M22, M23, M24, M25
- Prüfauftrag: Öffnung von verdolten Gewässern
M14, M25
- Kritische Infrastruktur vor Starkregenschäden schützen
M18
- RETENTIONSPOTENZIALE AKTIVIEREN**
 - Sicherung des hohen Retentionspotenzials der Waldflächen
M14, M16, M18, M19, M20, M21, M22, M23
 - Freiraum mit möglichem Entlastungspotenzial - Eignung und Maßnahmen prüfen
M2, M4, M5, M6, M9, M13, M19, M20, M21, M22, M23, M27
 - Topografische Senken beachten
M14, M17, M18, M19, M20, M21, M23, M25, M27

- Prüfauftrag: Suchraum für Retentionsflächen mit Vorrang Starkregenvorsorge - Abflüsse vor Ort und aus der Umgebung aufnehmen und zurückhalten
M14, M16, M19, M20, M21, M22, M23, M25, M27
- Acker- und Grünlandflächen in Hanglage - Abflüsse verzögern und durch Starkregen indizierte Bodenerosion mindern
M19, M20, M21, M22, M23, M25
- Siedlungsraum in Hanglage - Abflüsse verzögern und schadfrei leiten
M19, M20, M21, M22, M23, M25
- Regenwasser in den Niederungsbereichen speichern und zur Schwammlandschaft entwickeln
M20, M21, M22, M25
- Siedlung als Entstehungsgebiet - Retentionspotenziale aktivieren
M19, M20, M21, M23, M25, M26, M27

ZUSÄTZLICHE PLANUNGSINFORMATIONEN

- Überschwemmungsgebiete HQ100
- Baustruktur im Bestand
- Baustruktur in Bau / in Planung
- Potenzielle Erweiterungsflächen
- Bahnlinien
- Autobahn
- Standgewässer