

Erläuterung

Radschnellweg

Definition

- Zielrechte, leistungsstarke, hochwertige Verbindung größerer Quell- und Zielverbindung über größere Distanzen
- Ermöglichen von durchgängig sicherem Befahren mit hoher Reisegeschwindigkeit
- Anzustrebender Ausbaustandard**
- Selbständige Radverkehrsanlagen (keine Nutzung durch andere Modi, z.B. Fuß etc.)
- Direkte, gestreckte Linienführung (Richtgeschwindigkeit bei der Trassierung: 30 km/h)
- Möglichst wenig Knotenpunkte (geringe Wartezeiten von < 30 s je Kilometer innerorts bzw. < 15 s außerhalb)
- Geringe Längsneigung
- Breite: 4 m
- Asphaltiert (zur Gewährleistung guter Befahrbarkeit)
- Winterdienst

Hauptnetz

Definition

- Hauptachsen des Radverkehrs
- Verbindung von Stadtzentren zum Hauptzentrum und von Stadtzentren untereinander
- (potentiell) hohes Radverkehrsaufkommen
- Weitgehend störungsfreies Fahren ermöglicht ein zügiges Vorankommen
- Anzustrebender Ausbaustandard**
- Möglichst direkte Führung
- Fahrradfreundliche Ampelschaltung (geringe Wartezeiten an Knotenpunkten)
- Im Hauptstraßennetz Führung auf einer Radverkehrsart (Radweg, Radfahrstreifen, Schutzstreifen)
- Im Nebenstraßennetz ist in Abhängigkeit der zulässigen Geschwindigkeit und der Verkehrsmenge ggf. eine Führung im Mischverkehr zulässig (dies gilt auch für Tempo 30 Zonen), Prüfung der Einführung von Fahrradstraßen
- Sichere Querungshilfen bei Kreuzungen mit Hauptverkehrsstraßen (Mittelsignalen oder Lichtsignalanlagen)
- Konsistente Führung und Erkennbarkeit (Fahrbahnmarkierung, Piktogramme/Piktogrammspur)
- Gewährleistung guter Befahrbarkeit durch ebene Fahrbahnbeläge
- Winterdienst

Erschließungsnetz

Definition

- Mittleres Aufkommen
- Verknüpfung der Hauptachsen (Tangential- und Radialverbindungen)
- Erschließung der Quartiere und Ortsteile
- Flächige Erschließung
- Anzustrebender Ausbaustandard**
- Führungsform sollte hohe Verkehrssicherheit gewährleisten (eigene Anlage, ggf. Führung im Mischverkehr)
- Gute Befahrbarkeit mit allen Fahrradtypen (asphaltiert, wassergebunden, etc.)
- Gewährleistung der Befahrbarkeit in beide Richtungen
- Ausreichendes Platzangebot und gleichberechtigte Verkehrsteilhabe

Innenstadtbereich

Charakteristik:

- Hohes Aufkommen
- Gleichberechtigung aller Verkehrsarten
- Hohe Aufenthaltsqualität

Anzustrebender Ausbaustandard:

- Hohe Anzahl an Abstellmöglichkeiten
- Verkehrsberuhigter Bereich bzw. Shared Space
- Barrierefreie Oberflächengestaltung

Legende

- Hauptnetz
- Erschließungsnetz/Anbindung ländlicher Ortsteile
- Touristische Routen
- Radschnellweg
- Hauptstraße - Netzelement mit besonderer Erschließungsfunktion für die Innenstadt
- ⇄ potenzieller Lückenschluss
- Bahnunterquerung Bestand Fußgänger/ Fahrrad
- ⊗ Bahnunterquerung Planung Fußgänger/ Fahrrad

Straßennetz

- Bundesautobahn
- Bundesstraße
- Staatsstraße
- Kreisstraßen
- Gemeindestraßen
- Gemeindegrenze

Bahnstrassen

- Eisenbahnstrecke mit Bahnhof/ Haltepunkt
- Sonstiges
- Wasserläufe

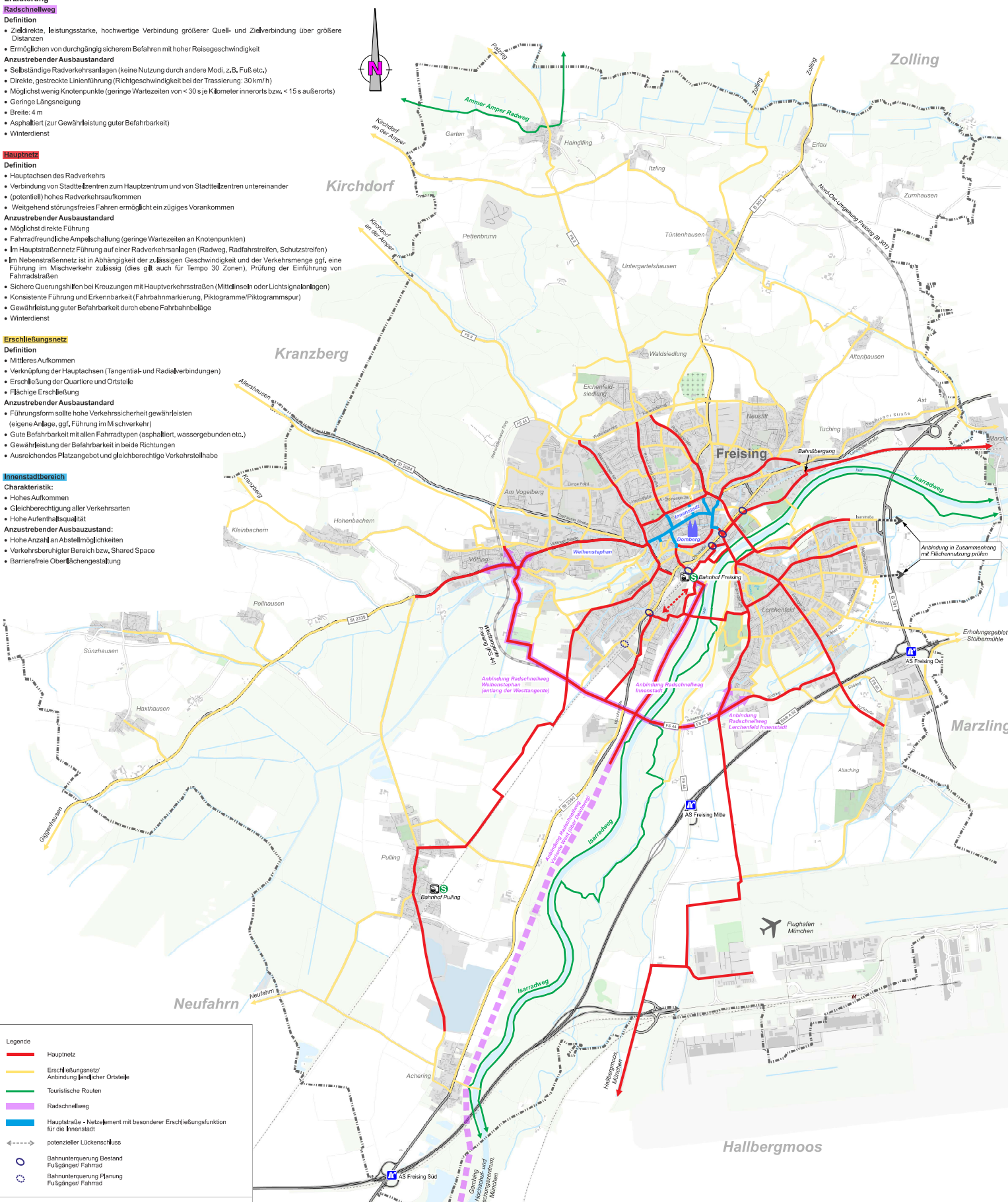
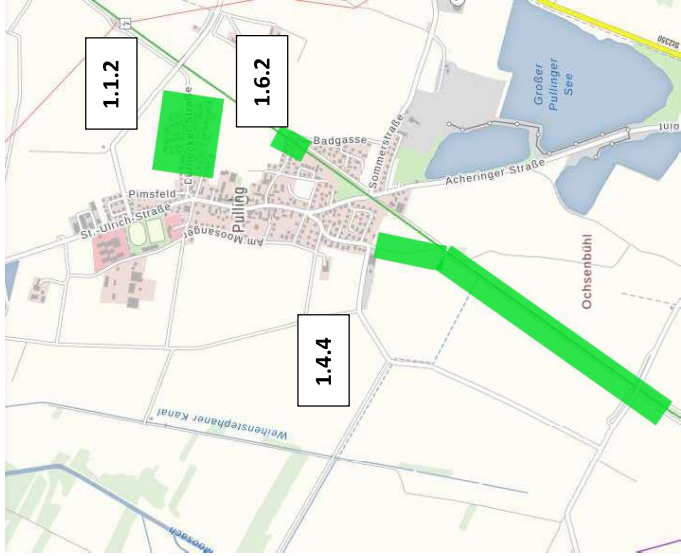
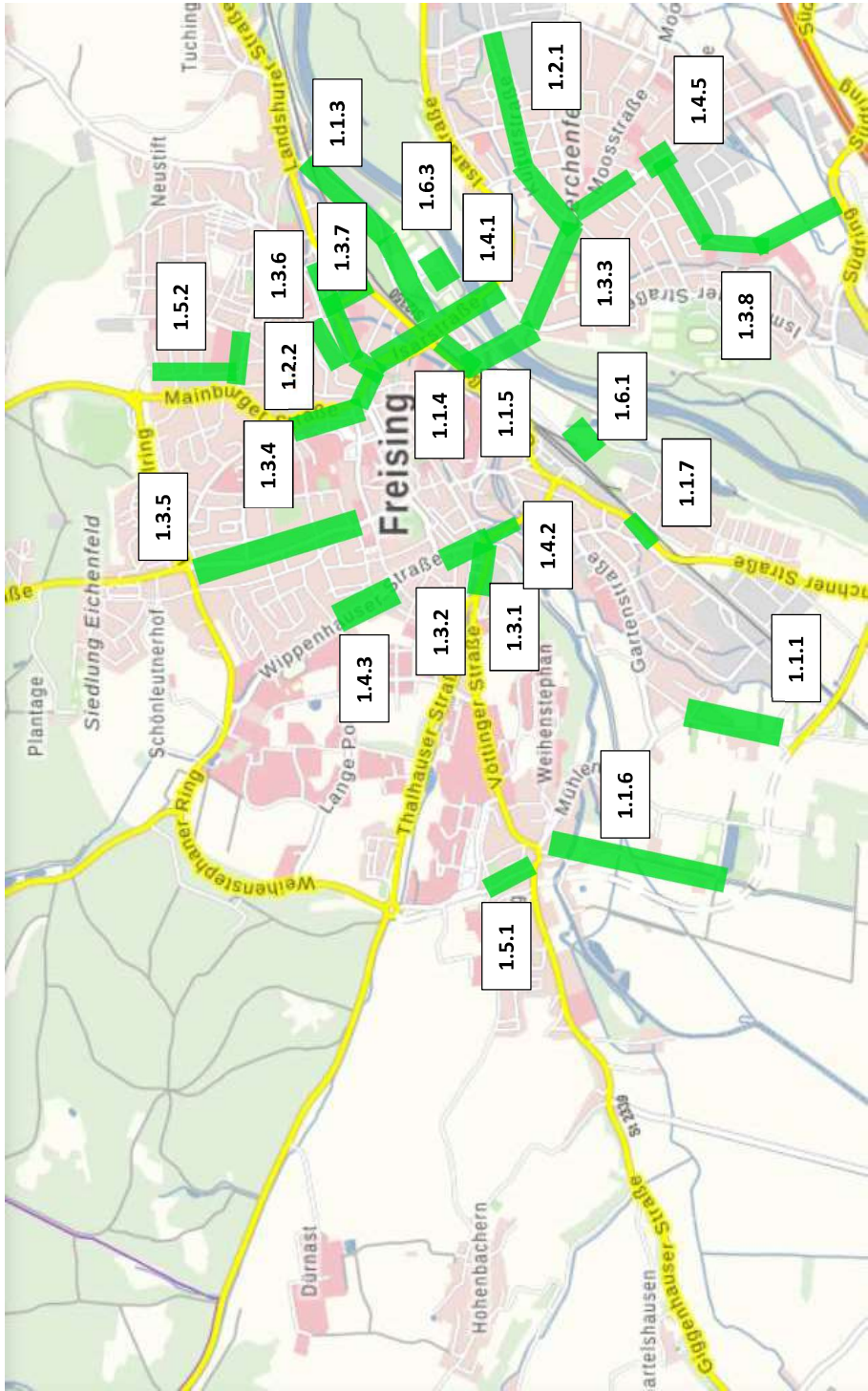
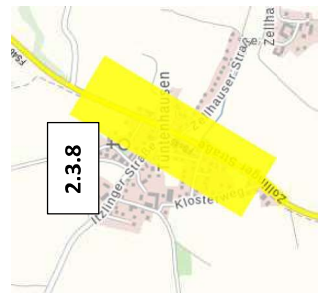
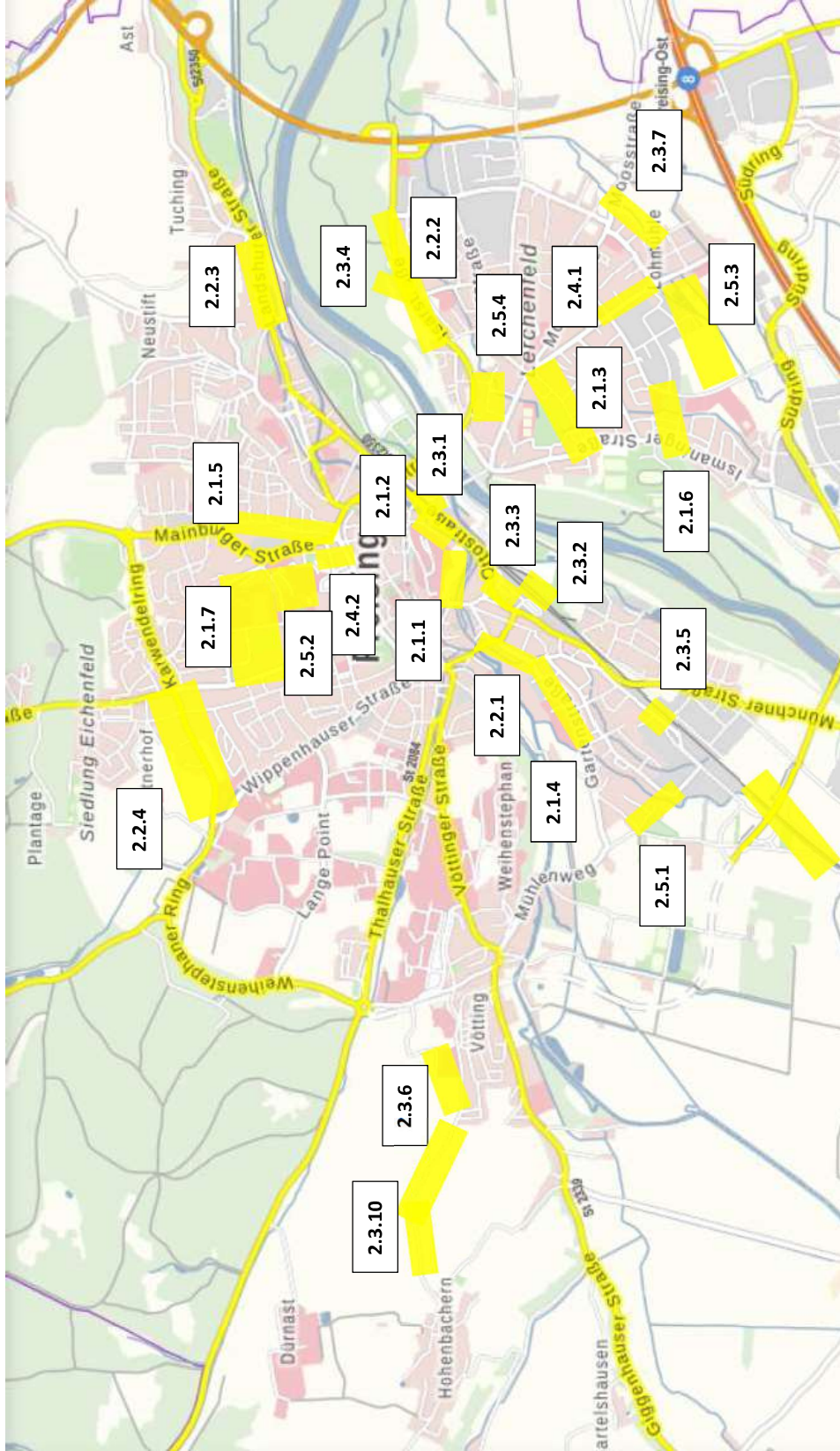


Abbildung 10

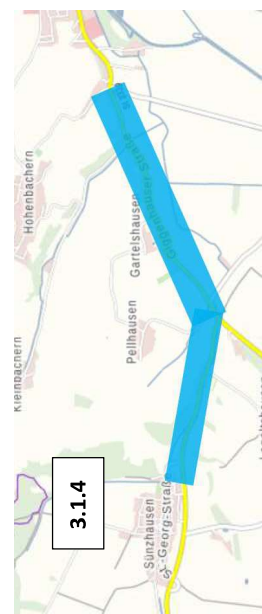
Anlage 2 – Maßnahmen, die bis 2027 umgesetzt sind

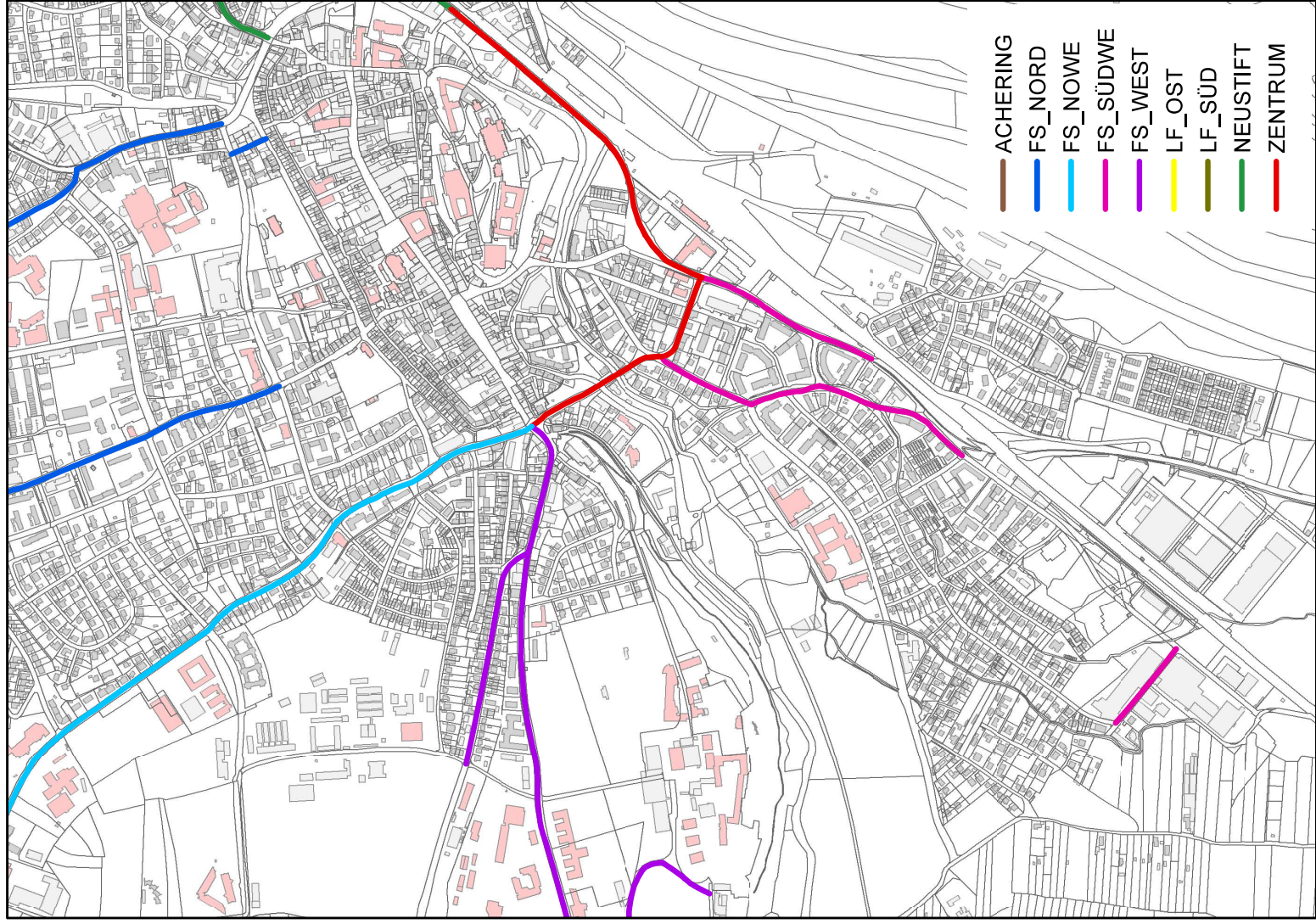


Anlage 3 – Maßnahmen, die weiter geplant werden sollen

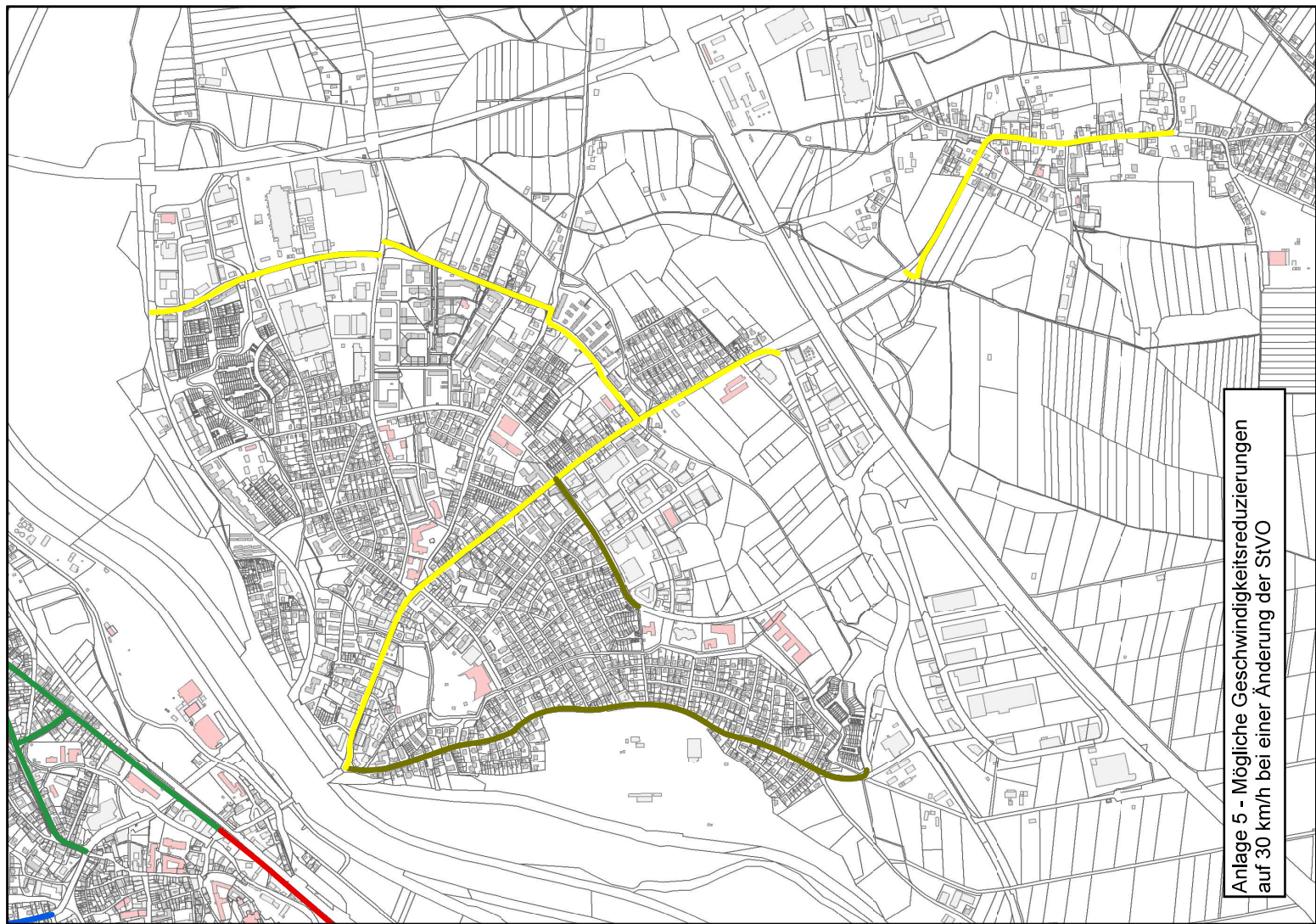


Anlage 4 – Maßnahmen mit anderen Zuständigkeiten





- ACHERING
- FS_NORD
- FS_NOWE
- FS_SÜDWE
- FS_WEST
- LF_OST
- LF_SÜD
- NEUSTIFT
- ZENTRUM



Anlage 5 - Mögliche Geschwindigkeitsreduzierungen auf 30 km/h bei einer Änderung der SVO

- ACHERING
- FS_NORD
- FS_NOWE
- FS_SÜDWEST
- FS_WEST
- LF_ÖST
- LF_SÜD
- NEUSTIFT
- ZENTRUM

