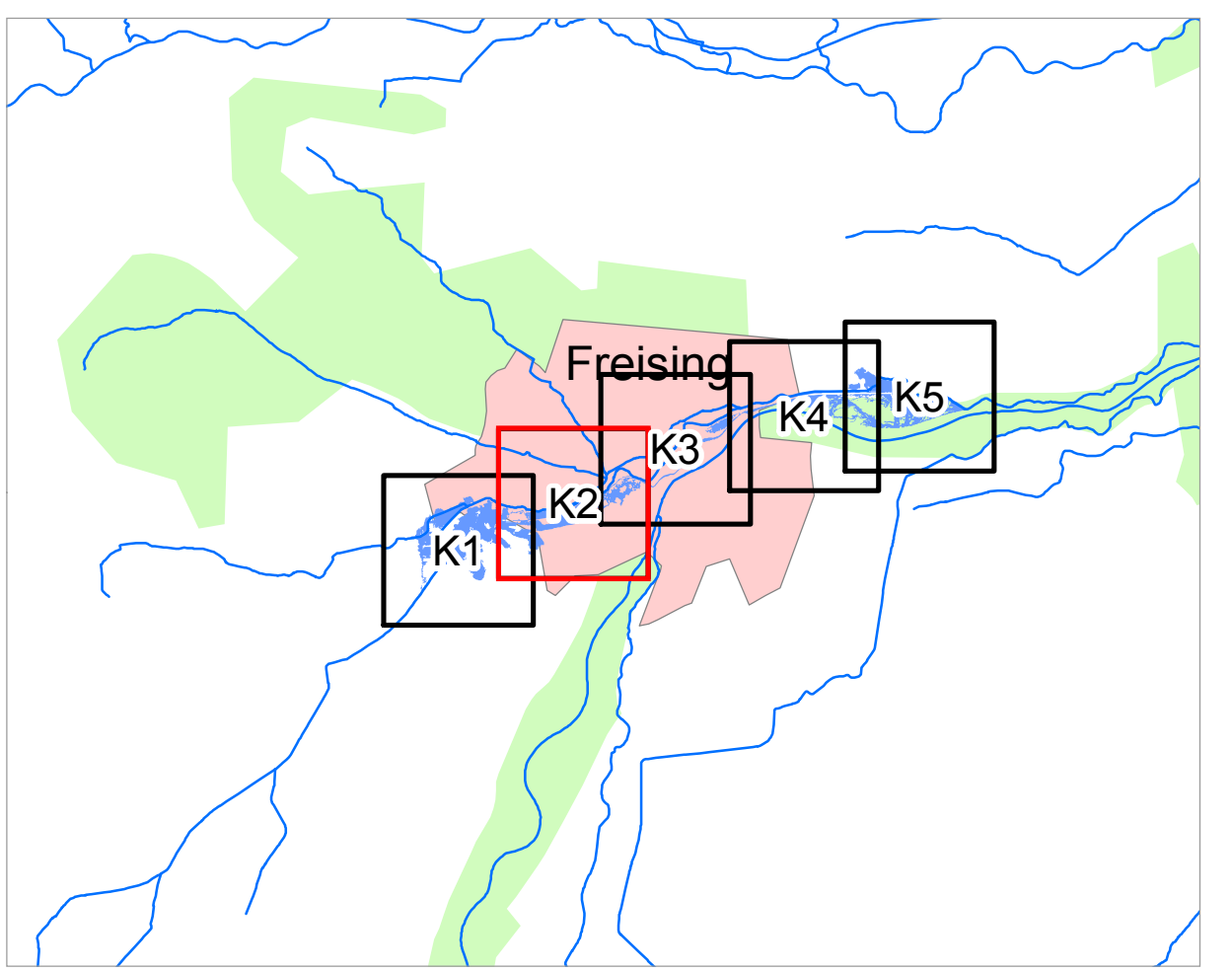


- ### Legende
- Gewässer
 - festgesetztes Überschwemmungsgebiet
 - vorläufig gesichertes Überschwemmungsgebiet
 - Grenze ermitteltes Überschwemmungsgebiet
 - ermitteltes Überschwemmungsgebiet
 - Überschwemmungsgebiet sonstiger Gewässer
 - Gemeinde
 - Landkreis
 - Flusskilometer
 - 174,4 Wasserspiegel des ermittelten Überschwemmungsgebiets in m ü. NN
 - Flurstück
 - Gebäude
 - betroffenes Gebäude



Quellen:
Geobasisdaten: Landesamt für Vermessung und Geoinformation Bayern;
Geofachdaten: Wasserwirtschaftsamt München

Vorhaben: Gew II, Moeßach
Fluss-km 16,9 - 7,2
Festsetzung des
Überschwemmungsgebiets
Landratsamt Freising

Vorhabensträger:
Landkreis:
Gemeinde: Freising
Stadt Freising, Marzling

Maßstab:
1 : 2 500

Wasserwirtschaftsamt München

Entwurfverfasser: *[Signature]*

Datum 16.05.2018

Anlage:
3

Plan-Nr.:
K2

Ausgabe vom: 16.05.18, Truffel
Ersatz für: 13.11.15, Friedl
Ursprung:

Datum, Name
16.05.18, Truffel
16.05.18, Truffel
16.05.18, Truffel

Unterschrift *[Signature]* geprüft

Isar
vorläufige Sicherung
am 01.08.2013

Abtlg. 6
Fuchswinkel