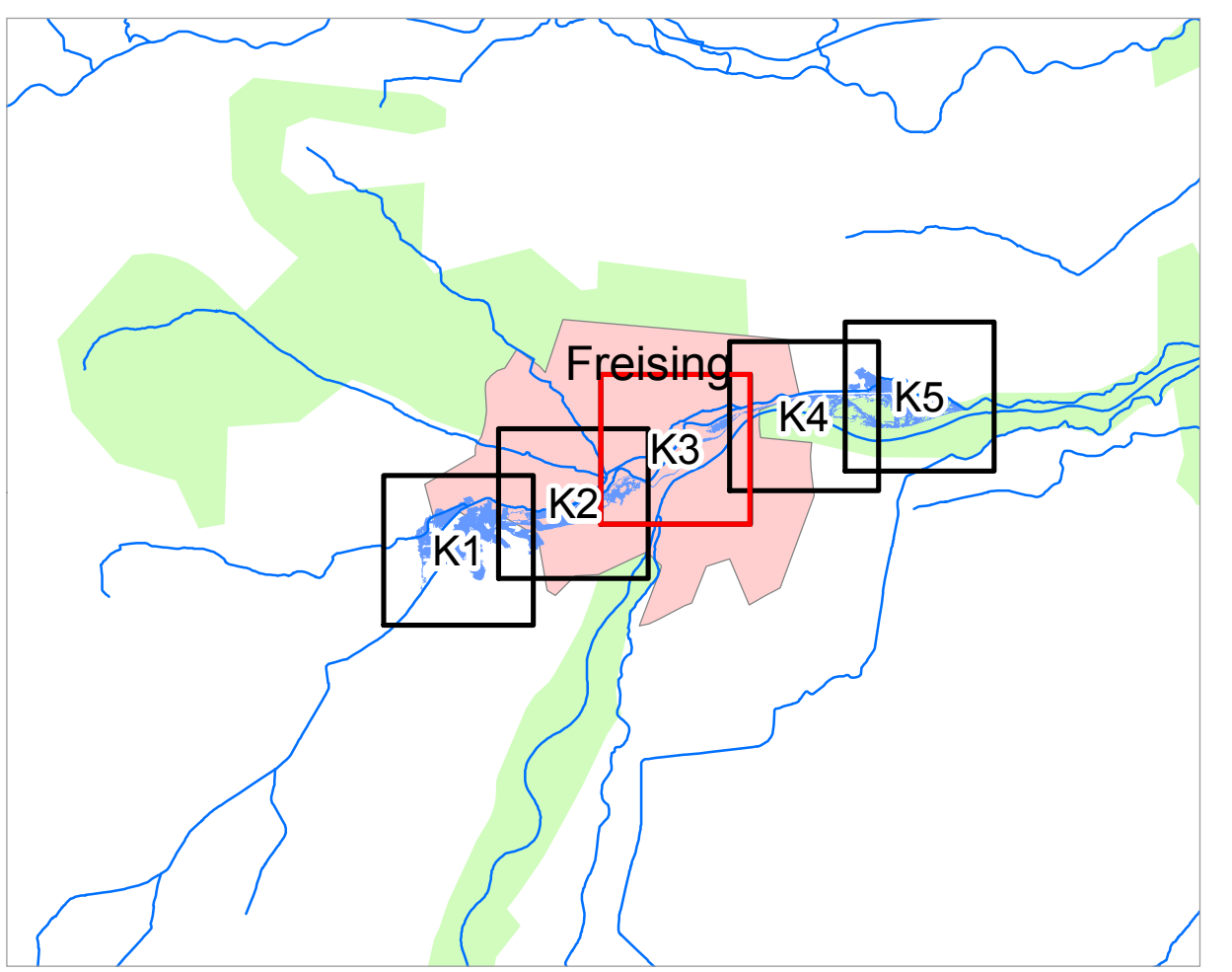


- ### Legende
- Gewässer
 - festgesetztes Überschwemmungsgebiet
 - vorläufig gesichertes Überschwemmungsgebiet
 - Grenze ermitteltes Überschwemmungsgebiet
 - ermitteltes Überschwemmungsgebiet
 - Überschwemmungsgebiet sonstiger Gewässer
 - Gemeinde
 - Landkreis
 - Flusskilometer
 - Pegel
 - 174,4 Wasserspiegel des ermittelten Überschwemmungsgebiets in m ü. NN
 - Flurstück
 - Gebäude
 - betroffenes Gebäude



Quellen: Geobasisdaten: Landesamt für Vermessung und Geoinformation Bayern; Geofachdaten: Wasserwirtschaftsamt München

Vorhaben: Gew II, Moosach Fluss-km 16,9 - 7,2 Festsetzung des Überschwemmungsgebiets

Vorhabensträger: Landratsamt Freising

Landkreis: Landratsamt Freising

Gemeinde: Stadt Freising, Marzling

Anlage: 3

Plan-Nr.: **K3**

Maßstab: 1 : 2 500

Detailkarte

Wasserwirtschaftsamt München

Entwurfverfasser: *[Signature]*

Datum 16.05.2018

Ausgabe vom: 16.05.18, Truffel

Ersatz für: 13.11.15, Friedl

Ursprung:

Datum, Name: 16.05.18, Truffel

entworfen gezeichnet: 16.05.18, Truffel

geprüft: 16.05.18, Truffel

Unterschrift