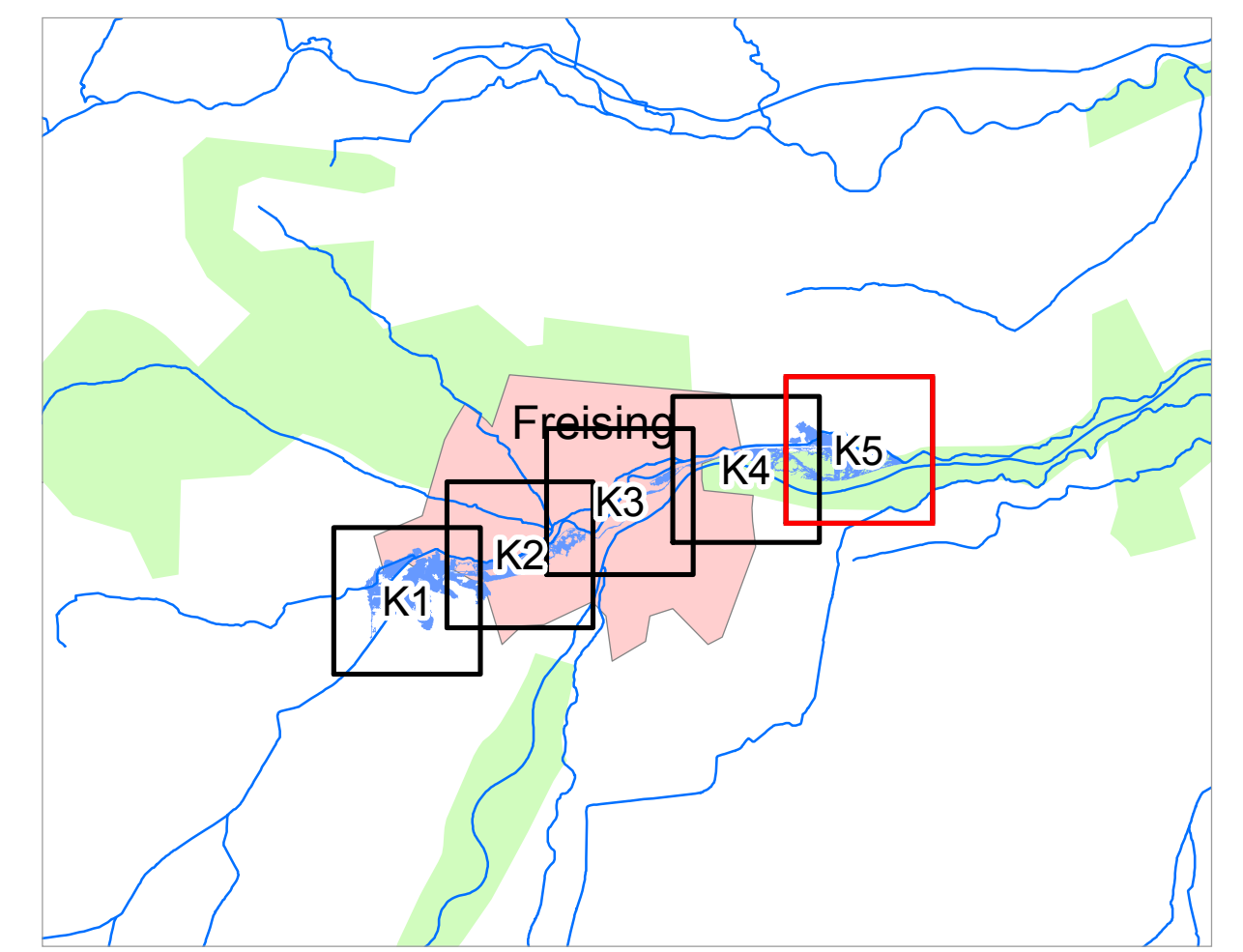


- ### Legende
- Gewässer
 - festgesetztes Überschwemmungsgebiet
 - vorläufig gesichertes Überschwemmungsgebiet
 - ermitteltes Überschwemmungsgebiet
 - Überschwemmungsgebiet sonstiger Gewässer
 - Gemeinde
 - Landkreis
 - Flusskilometer
- 174,4 Wasserspiegel des ermittelten Überschwemmungsgebiets in m ü. NN
- Flurstück
 - Gebäude
 - betroffenes Gebäude



Quellen:
Geobasisdaten: © Landesamt für Vermessung und Geoinformation Bayern;
Geofachdaten: Wasserwirtschaftsamt München

Vorhaben: Gew II, Moosach Fluss-km 16,9 - 7,2 Festsetzung des Überschwemmungsgebiets	Anlage: 3
Vorhabensträger: Landratsamt Freising	Plan-Nr.: K5
Gemeinde: Freising Stadt Freising, Marzling	
Maßstab: 1 : 2 500	Detailkarte
Entwurfsverfasser:	
Datum 17.04.2018	Datum, Name: 17.04.2018, Ederle entworfen: 16.04.18, Ederle gezeichnet: 13.11.15, Friedl Ursprung: 13.11.15, Friedl Datum 17.04.2018