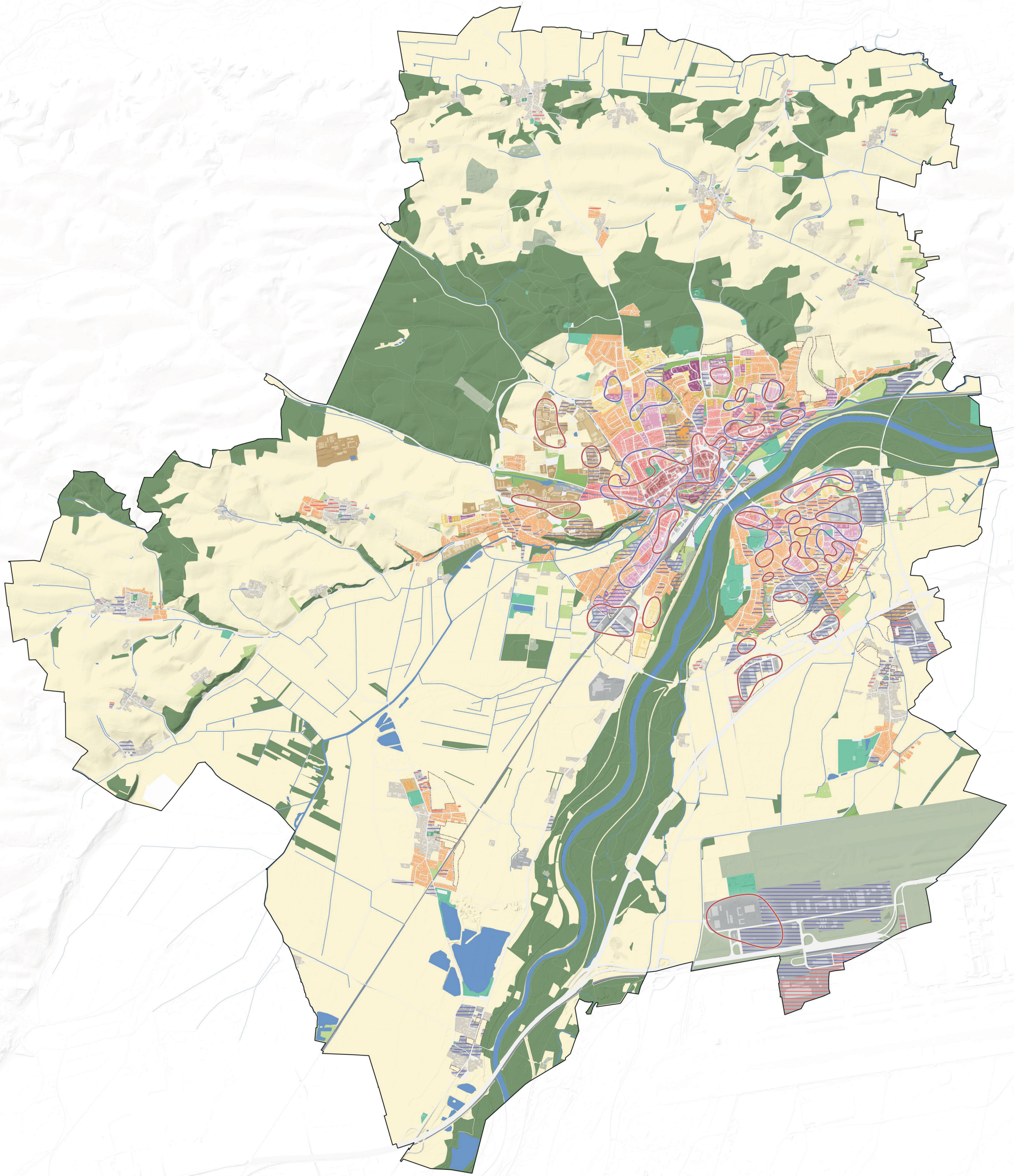


KLIMAANPASSUNGSKONZEPT FREISING 2050

KONZEPTPLAN HITZEMINDERUNG UND SCHWAMMSTADT



SCHWERPUNKTBEREICHE BLAU-GRÜNER STADTUMBAU UND -ERNEUERUNG

- Hot Spots am Tag – Umsetzung von blau-grünen Maßnahmen zur Kühlung und zur Verbesserung der Aufenthaltsqualität am Tag mit höchster Priorität
M1 M2 M3 M4 M5 M6 M7 M8 M9 M10 M11 M12 M13 M14 M15 M16 M17 M18 M19 M20 M21 M22 M23 M24 M25 M26 M27 M28
- Hot Spots in der Nacht – Umsetzung von blau-grünen Maßnahmen zur Kühlung in der Nacht mit höchster Priorität
M1 M2 M3 M4 M5 M6 M7 M8 M9 M10 M11 M12 M13 M14 M15 M16 M17 M18 M19 M20 M21 M22 M23 M24 M25 M26 M27 M28
- Stadtbereiche vor künftiger zusätzlicher Hitzebelastung am Tag schützen
M1 M2 M3 M4 M5 M6 M7 M8 M9 M10 M11 M12 M13 M14 M15 M16 M17 M18 M19 M20 M21 M22 M23 M24 M25 M26 M27 M28
- Stadtbereiche vor künftiger zusätzlicher Hitzebelastung in der Nacht schützen
M1 M2 M3 M4 M5 M6 M7 M8 M9 M10 M11 M12 M13 M14 M15 M16 M17 M18 M19 M20 M21 M22 M23 M24 M25 M26 M27 M28
- Aufenthaltsräume klimaanpassungsgestaltet und Gebäudemassnahmen an hitzesensiblen Nutzungen umsetzen
M1 M2 M3 M4 M5 M6 M7 M8 M9 M10 M11 M12 M13 M14 M15 M16 M17 M18 M19 M20 M21 M22 M23 M24 M25 M26 M27 M28

MASSNAHMEN FÜR STADTSTRUKTURTYPEN

- SST 01 | Freisinger Strukturmix
M1 M2 M3 M4 M5 M6 M7 M8 M9 M10 M11 M12 M13 M14 M15 M16 M17 M18 M19 M20 M21 M22 M23 M24 M25 M26 M27 M28
- SST 02 | Reihenhäuser
M1 M2 M3 M4 M5 M6 M7 M8 M9 M10 M11 M12 M13 M14 M15 M16 M17 M18 M19 M20 M21 M22 M23 M24 M25 M26 M27 M28
- SST 03 | Zeilenbebauung
M1 M2 M3 M4 M5 M6 M7 M8 M9 M10 M11 M12 M13 M14 M15 M16 M17 M18 M19 M20 M21 M22 M23 M24 M25 M26 M27 M28
- SST 04 | Stadtvillen
M1 M2 M3 M4 M5 M6 M7 M8 M9 M10 M11 M12 M13 M14 M15 M16 M17 M18 M19 M20 M21 M22 M23 M24 M25 M26 M27 M28
- SST 05 | Offene Blockrandbebauung
M1 M2 M3 M4 M5 M6 M7 M8 M9 M10 M11 M12 M13 M14 M15 M16 M17 M18 M19 M20 M21 M22 M23 M24 M25 M26 M27 M28
- SST 06 | Kernbereich / Altstadt
M1 M2 M3 M4 M5 M6 M7 M8 M9 M10 M11 M12 M13 M14 M15 M16 M17 M18 M19 M20 M21 M22 M23 M24 M25 M26 M27 M28
- SST 07 | Geschosswohnungsbau
M1 M2 M3 M4 M5 M6 M7 M8 M9 M10 M11 M12 M13 M14 M15 M16 M17 M18 M19 M20 M21 M22 M23 M24 M25 M26 M27 M28
- SST 08 | Punktbebauung
M1 M2 M3 M4 M5 M6 M7 M8 M9 M10 M11 M12 M13 M14 M15 M16 M17 M18 M19 M20 M21 M22 M23 M24 M25 M26 M27 M28

MASSNAHMEN FÜR FREIRAUMTYPEN

- FRT 01 | Öffentliche Grünflächen
M1 M2 M3 M4 M5 M6 M7 M8 M9 M10 M11 M12 M13 M14 M15 M16 M17 M18 M19 M20 M21 M22 M23 M24 M25 M26 M27 M28
- FRT 02 | Friedhöfe
M1 M2 M3 M4 M5 M6 M7 M8 M9 M10 M11 M12 M13 M14 M15 M16 M17 M18 M19 M20 M21 M22 M23 M24 M25 M26 M27 M28
- FRT 03 | Kleingärten, Wochen- und Ferienhausgebiete
M1 M2 M3 M4 M5 M6 M7 M8 M9 M10 M11 M12 M13 M14 M15 M16 M17 M18 M19 M20 M21 M22 M23 M24 M25 M26 M27 M28
- FRT 04 | Sport-, Spiel- und Freizeitanlagen
M1 M2 M3 M4 M5 M6 M7 M8 M9 M10 M11 M12 M13 M14 M15 M16 M17 M18 M19 M20 M21 M22 M23 M24 M25 M26 M27 M28
- FRT 05 | Straßen und Plätze
M1 M2 M3 M4 M5 M6 M7 M8 M9 M10 M11 M12 M13 M14 M15 M16 M17 M18 M19 M20 M21 M22 M23 M24 M25 M26 M27 M28
- FRT 06 | Offene Kulturlandschaft
M1 M2 M3 M4 M5 M6 M7 M8 M9 M10 M11 M12 M13 M14 M15 M16 M17 M18 M19 M20 M21 M22 M23 M24 M25 M26 M27 M28
- FRT 07 | Wald
M1 M2 M3 M4 M5 M6 M7 M8 M9 M10 M11 M12 M13 M14 M15 M16 M17 M18 M19 M20 M21 M22 M23 M24 M25 M26 M27 M28
- FRT 08 | Sondernutzungen
M1 M2 M3 M4 M5 M6 M7 M8 M9 M10 M11 M12 M13 M14 M15 M16 M17 M18 M19 M20 M21 M22 M23 M24 M25 M26 M27 M28

ZUSÄTZLICHE PLANUNGSINFORMATIONEN

- Baustruktur im Bestand
 - Baustruktur in Bau / in Planung
 - Bahnlinien
 - Fließgewässer
 - Verdolte Fließgewässer
 - Standgewässer
- Konzeption:
berchtholdkrass space&options
Raumplaner, Stadtplaner, Partnerschaft
- Stand: Oktober 2022
- Logo: WGF, Sieker
- Maßstab 1:30.000