

Konzept Dorf

HOHEN KLEIN BACHERN



2. Bürgerdialog

Programm

- 1. Begrüßung**
- 2. Vorstellung der Bestandsanalyse**
- 3. Vorstellung Ziele und Maßnahmenvorschläge**
- 4. Diskussion**
- 5. Bewertung der Maßnahmen**

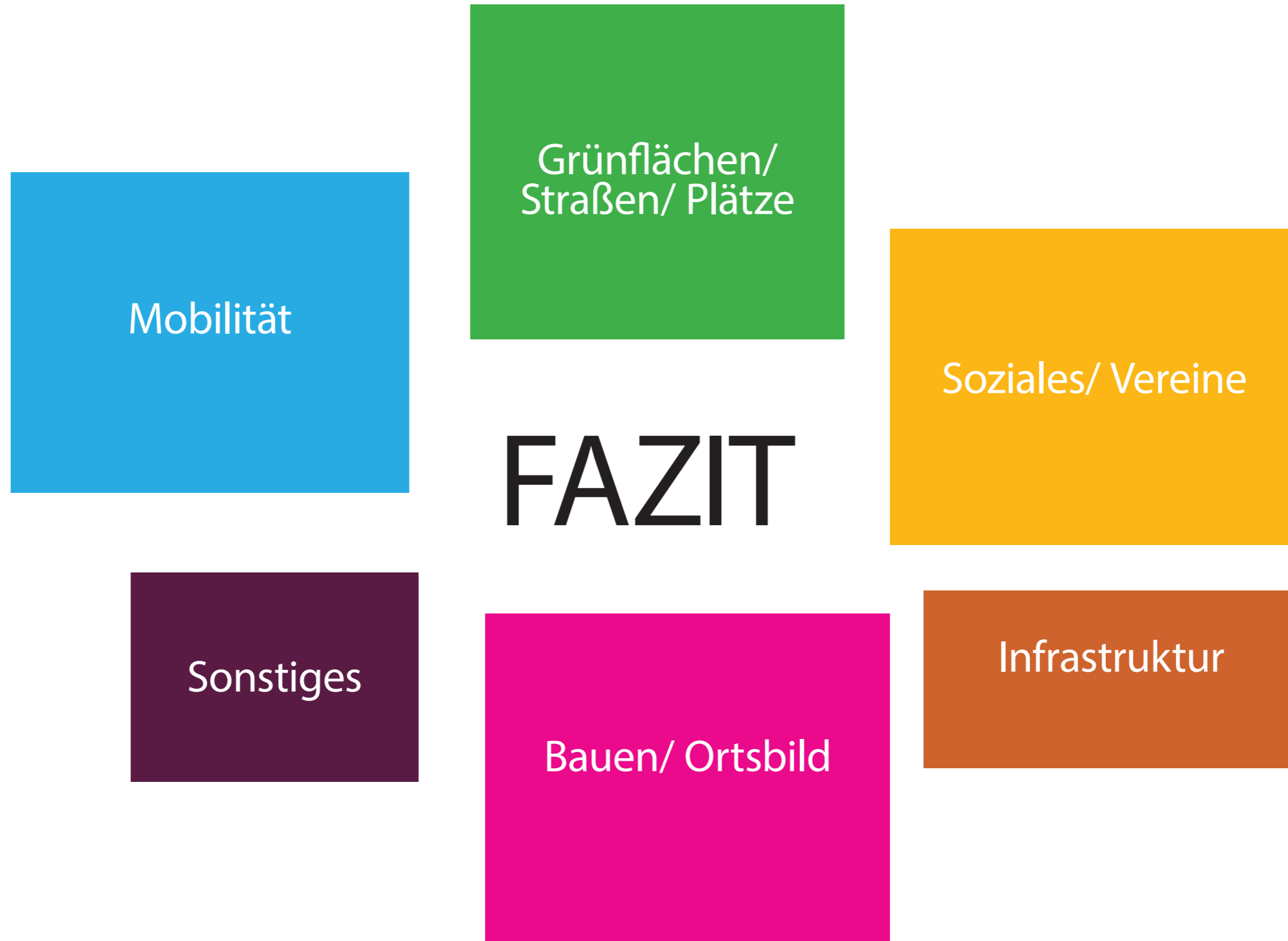
1. Bürgerdialog

Ergebnisse



1. Bürgerdialog

Ergebnisse



<https://www.freising.de>

> Rathaus > Stadtentwicklungsplan > Ortsteilentwicklungskonzept Hohenabchern

Bürgerdialog

Einzelgespräche mit Interessensvertretern



Freiwillige Feuerwehr



Schützenheim



Zugezogenen



Landwirte



Jugend



Kirche

Konzept Dorf

Gliederung

1. Übergeordnete Bestandsanalyse

Lage im Raum

Landschaftsraum & Naturschutz

Einbindung in die Landschaft

Demografie & Soziales

Immissionen

2. Bestandsanalyse der Dörfer im Detail

Historische Entwicklung

Bauleitplanung

Baustruktur

Gebäudenutzung

Erschließung, Wegenetz, Öffentlicher Personennahverkehr

Technische Infrastruktur

privater und öffentlicher Freiraum

Gewässer

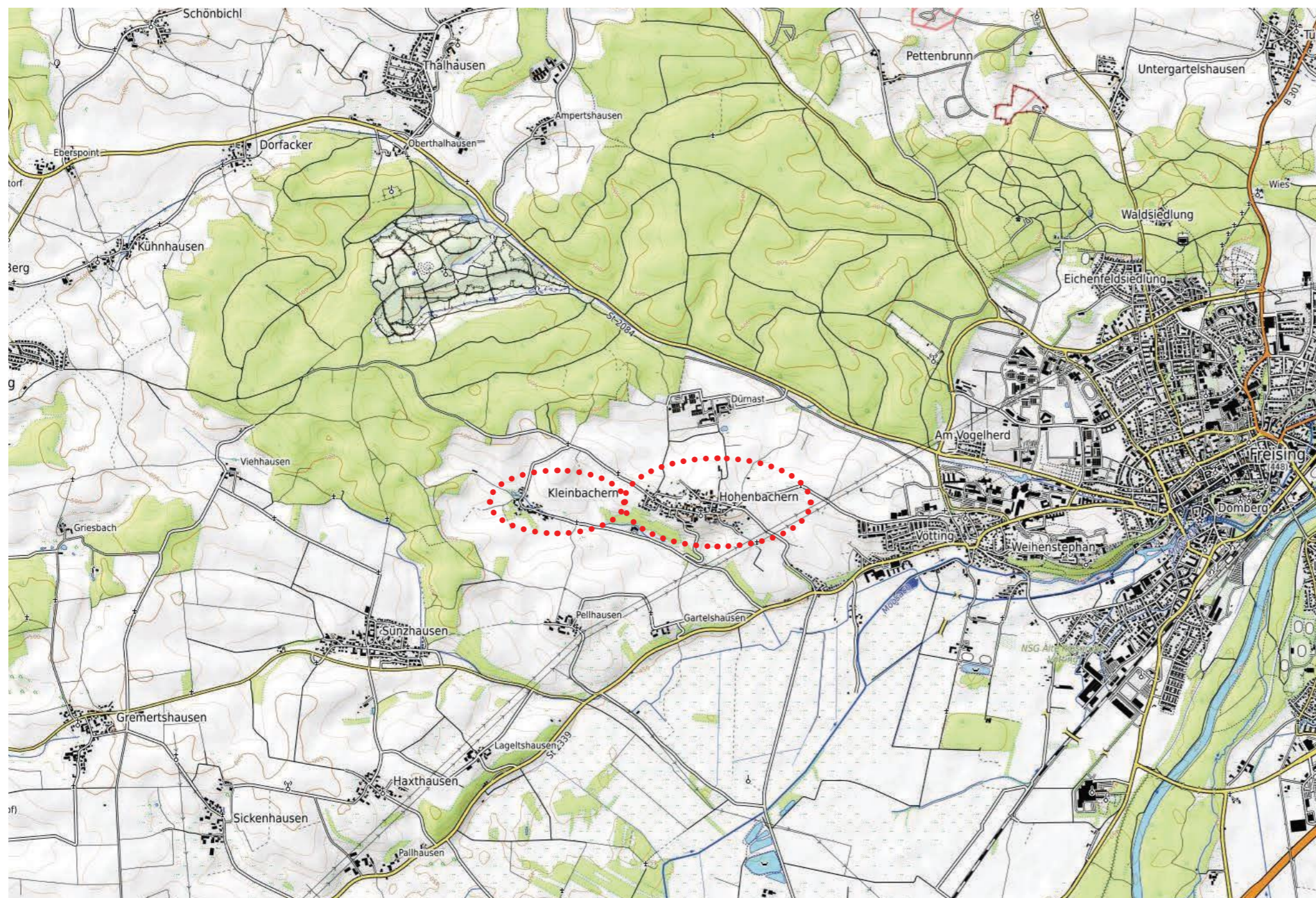
3. Ziele & Maßnahmenvorschläge

Konzept Dorf
Hohenbachern & Kleinbachern
Bestandsanalyse

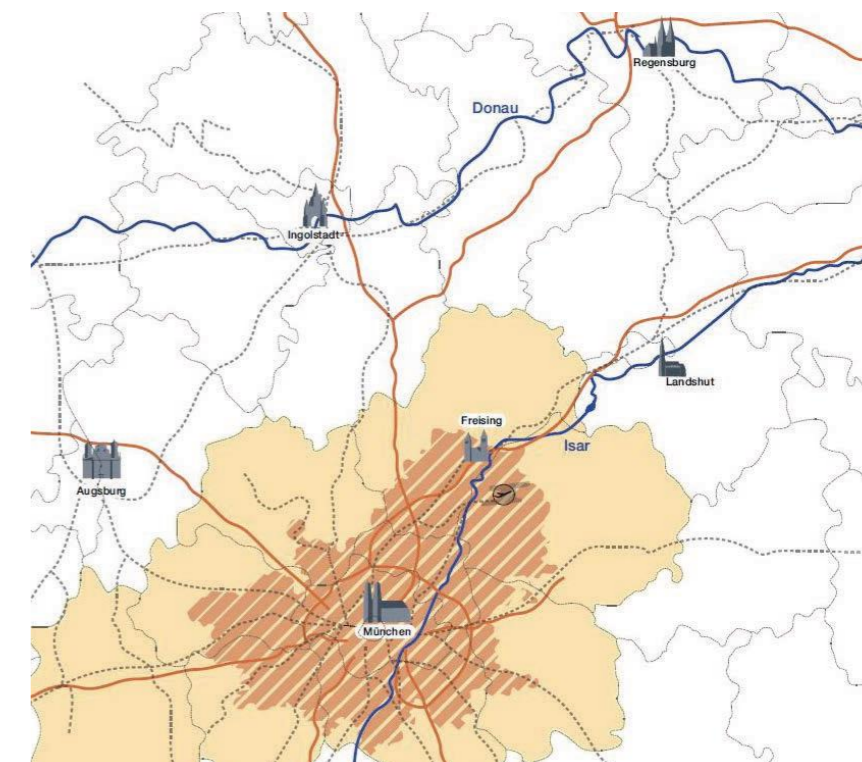


Lage im Raum

Hohenbachern & Kleinbachern



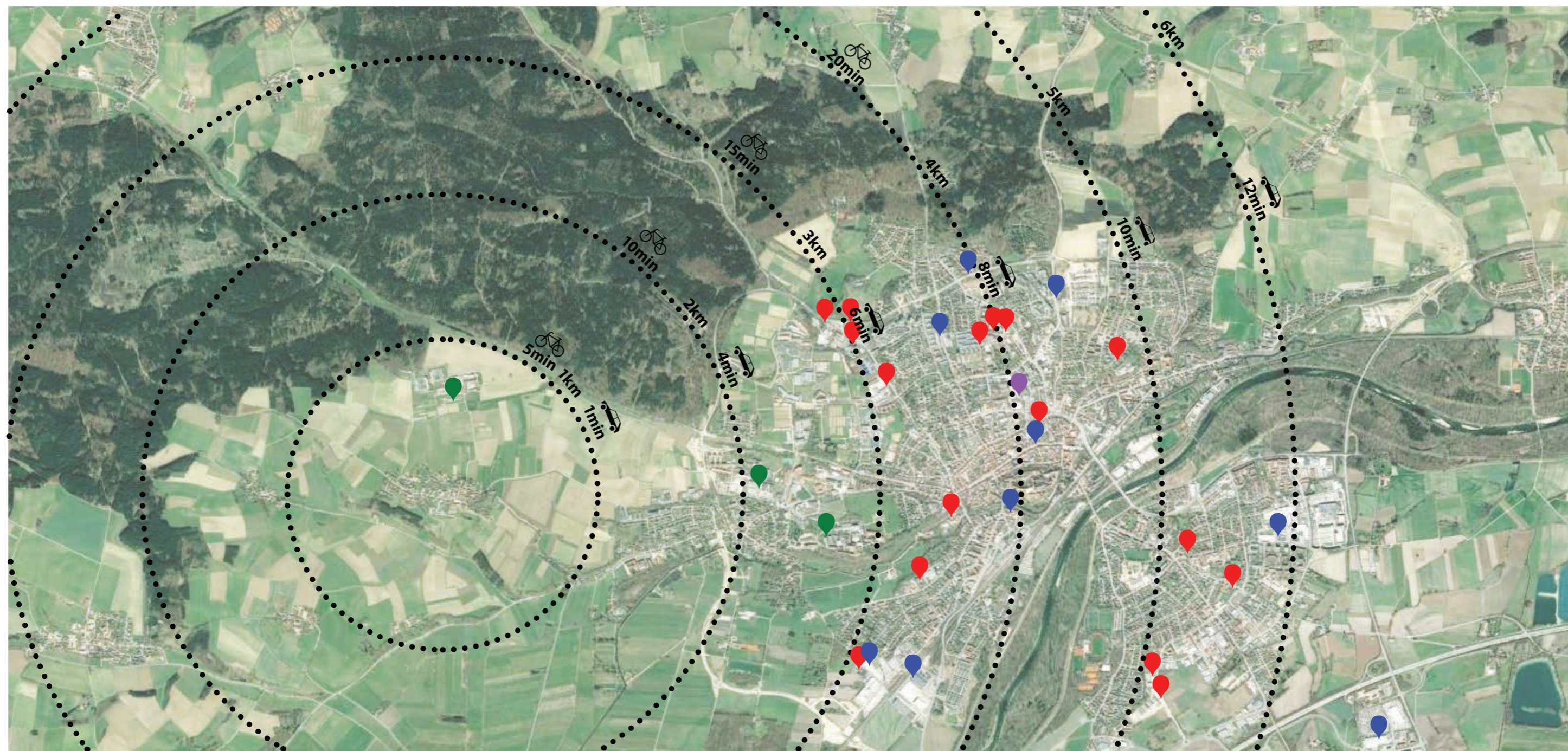
Topografische Karte



Das Oberzentrum Freising in der Region

Lage im Raum

Hohenbachern & Kleinbachern



Karte Daseinsvorsorge

- 📍 Schulen
- 📍 Universitäten
- 📍 Nahversorgung
- 📍 Klinikum

Lage im Raum

Hohenbachern & Kleinbachern

Stärken:

- Verkehrsberuhigte Lage
- Nähe zu Hochschulen
- Schulen, Universitäten, Nahversorgung etc. in erreichbarer Nähe
- Erreichbarkeit mancher Einrichtungen auch mit dem Fahrrad (nicht für alle Personengruppen)

Schwächen:

- abgesehen von Vereinen und Kirche keine eigene soziale Infrastruktur
- fehlende Einkaufsmöglichkeiten
- Unzureichende Busanbindung

Herausforderungen:

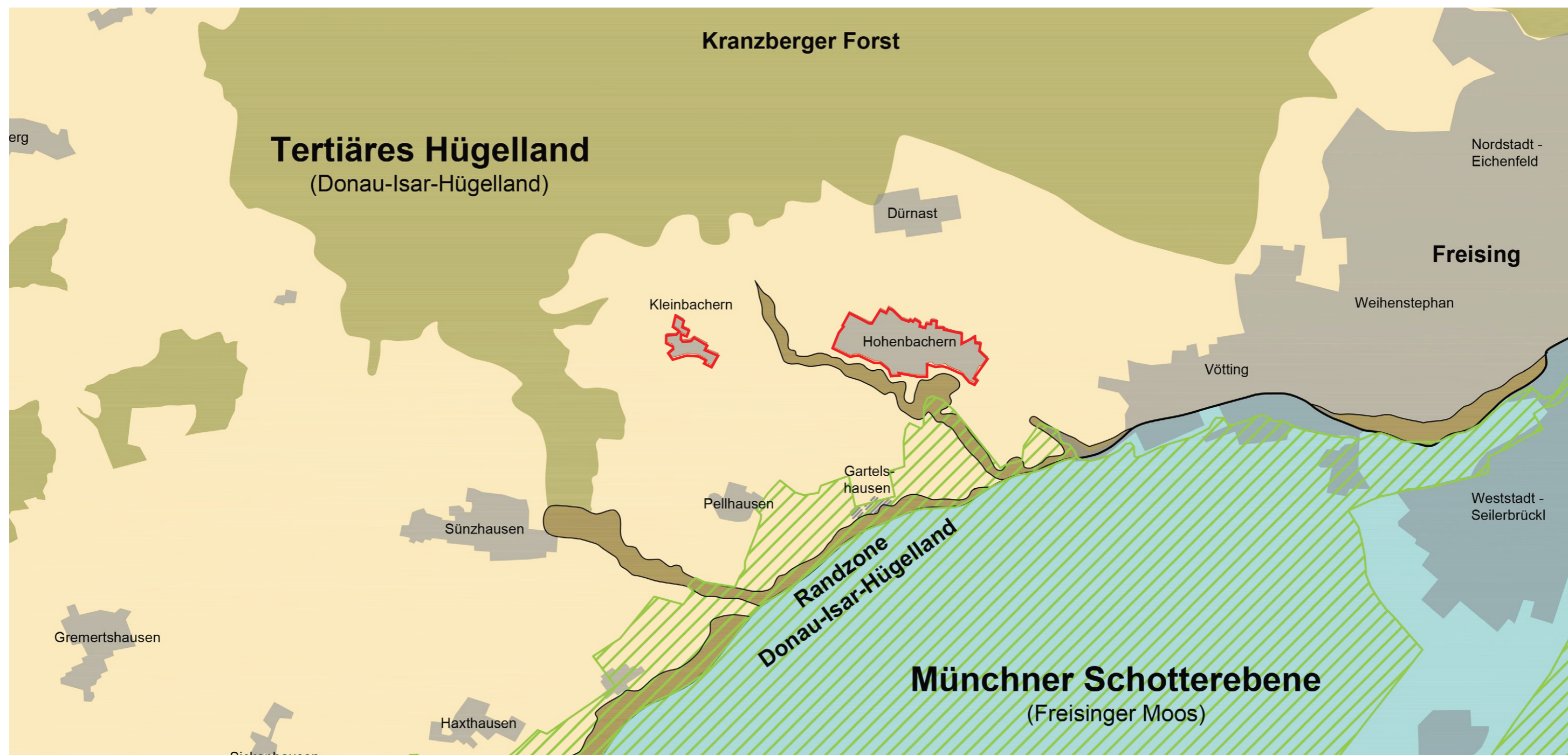
- Verbesserte Erreichbarkeit auch ohne (eigenes) Auto

Anregung aus dem Bürgerdialog:

- Prüfung Bedarf Dorfladen
- Verbesserte Busanbindung
- Nahversorgung: Bedarf abfragen; z.B. Kramerladen, Bäcker, etc.

Landschaftsraum & Naturschutz

Hohenbachern & Kleinbachern



Karte Landschaftsraum

Landschaftsraum & Naturschutz

Hohenbachern & Kleinbachern



Karte Biotope

 Baumbestand  Kartierte Biotope

Landschaftsraum & Naturschutz

Hohenbachern & Kleinbachern

Stärken:

- Landschaftsraum mit hohem Erholungswert
- Ökologisch wertvolle Hangbereiche
- Wertvolle Laubmischwaldfragmente

Schwächen:

- teilweise ausgeräumte Feldflur
- Erosionsgefährdete Lagen

Herausforderungen:

- Erhalt und Stärkung der Biotope
- Standortgerechter Waldumbau
- Strukturanreicherung der Feldflur

Anregung aus dem Bürgerdialog:

- Maßnahmen zum Erhalt der Biodiversität
- Standortgerechter Waldumbau
- Strukturanreicherung Landschaft
- Kooperationen mit den Hochschulen

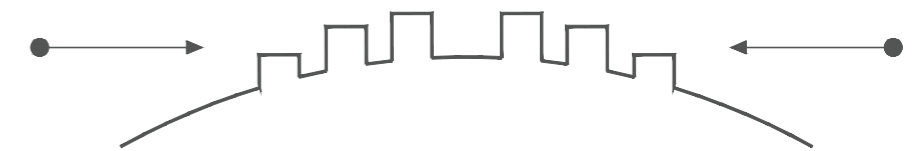
Einbindung in die Landschaft

Einblicke Hohenbachern



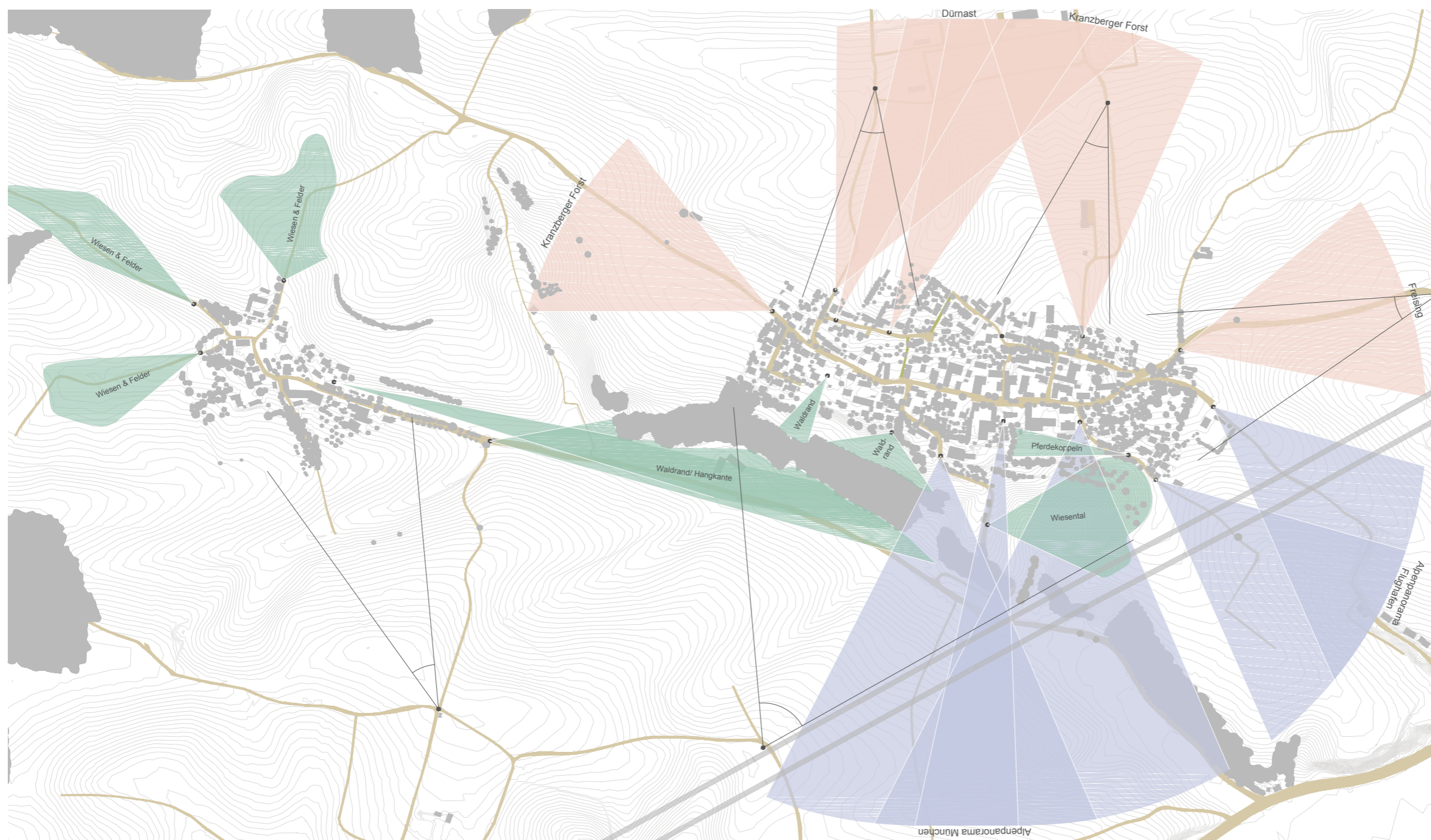
Blick von Osten auf Hohenbachern

Hohenbachern



Einbindung in die Landschaft

Sichtbeziehungen



Karte der Sichtbeziehungen

Ausblick: direkte Umgebung
 Ausblick: Münchner Schotterebene/ Alpenpanorama
 Ausblick: Kranzberger Forst/ Stadt Freising



Einbindung in die Landschaft

Einblicke Kleinbachern



Blick von Süden auf Kleinbachern

Kleinbachern



Einbindung in die Landschaft

Einblicke Hohenbachern & Kleinbachern

Stärken:

- kompakte grüne Silhouette
- harmonische Einfügung in die Landschaft
- Hohenbachern:
 - Weitblick
- Kleinbachern:
 - ruhige Lage

Schwächen:

Hohenbachern:

- Hochspannungsleitung

Herausforderungen:

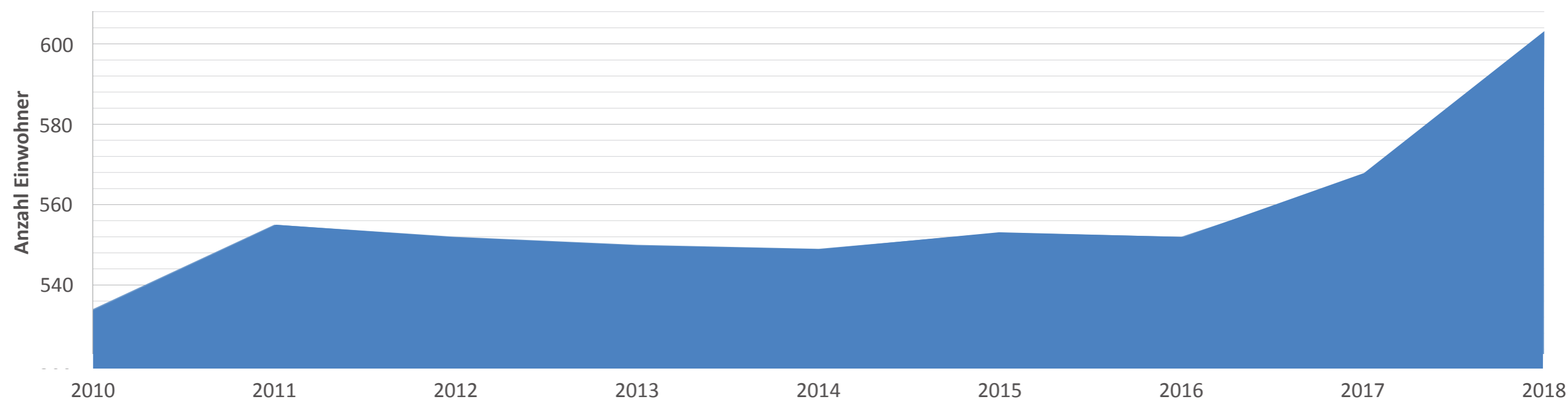
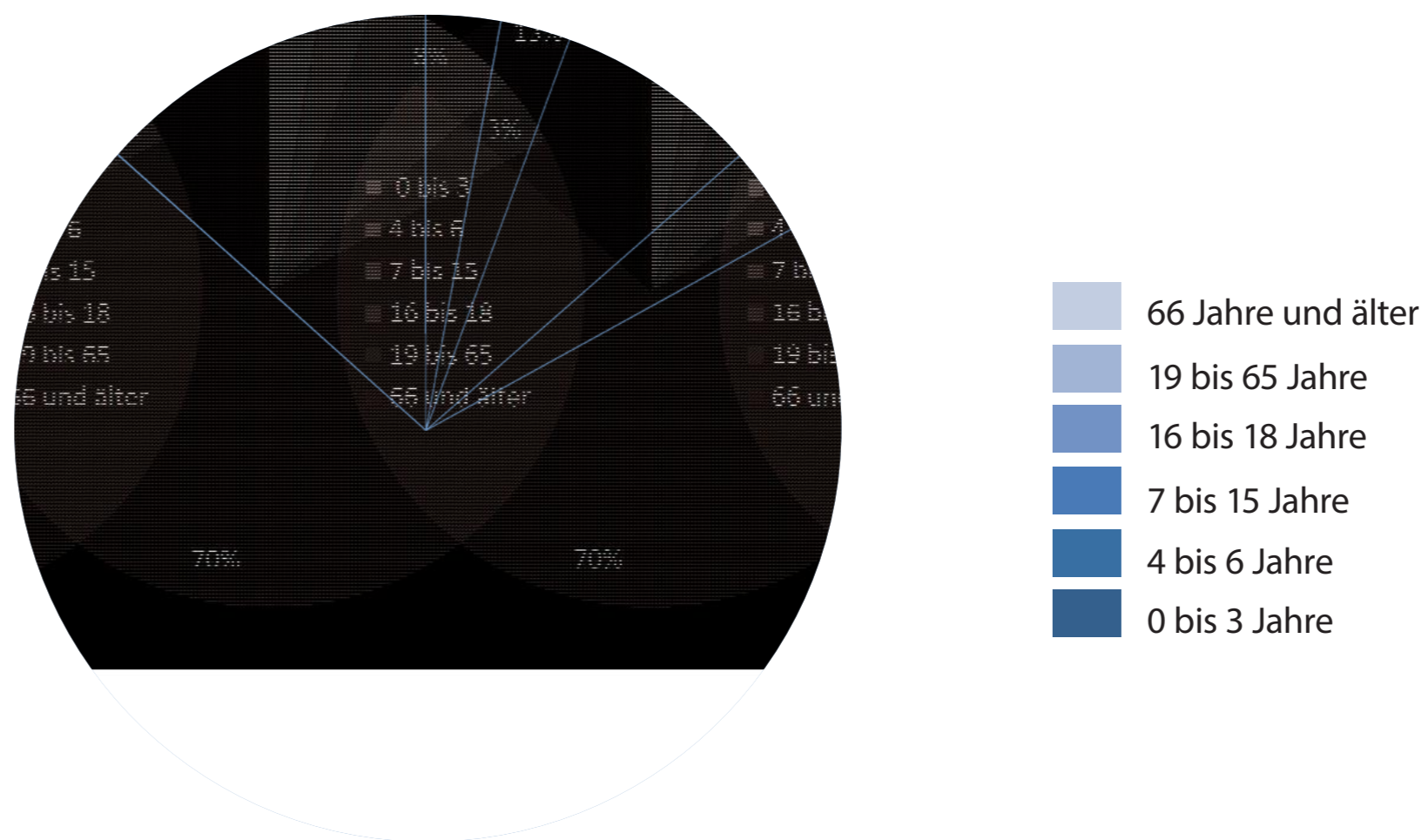
- Erhalt der kompakten Silhouette
- Erhalt und Weiterentwicklung der grünen Säume der Dörfer

Kleinbachern:

- Weiterhin Berücksichtigung der Topografie („Hineinschmiegen“)

Demografie & Soziales

Demographische Entwicklung



oben: Demografische Entwicklung der vergangenen 18 Jahre
 unten: Aktuelle Alterszusammensetzung der Bevölkerung Hohenbacherns und Kleinbacherns
 Quelle: Einwohnermeldeamt Freising

Demografie & Soziales

Dorfleben



Demografie & Soziales

Hohenbachern & Kleinbachern

Stärken:

- hoher sozialer Austausch
- reges Vereinsleben
- Vereine/Kirche als integratives Element
- Schützenheim als Treffpunkt
- Eigeninitiative bei Dorfprojekten

Schwächen:

- gefühlte Trennung in Altbewohner und Neubürger
- Kultur- und Freizeitangebot außerhalb der Vereine ausbaufähig

Herausforderungen:

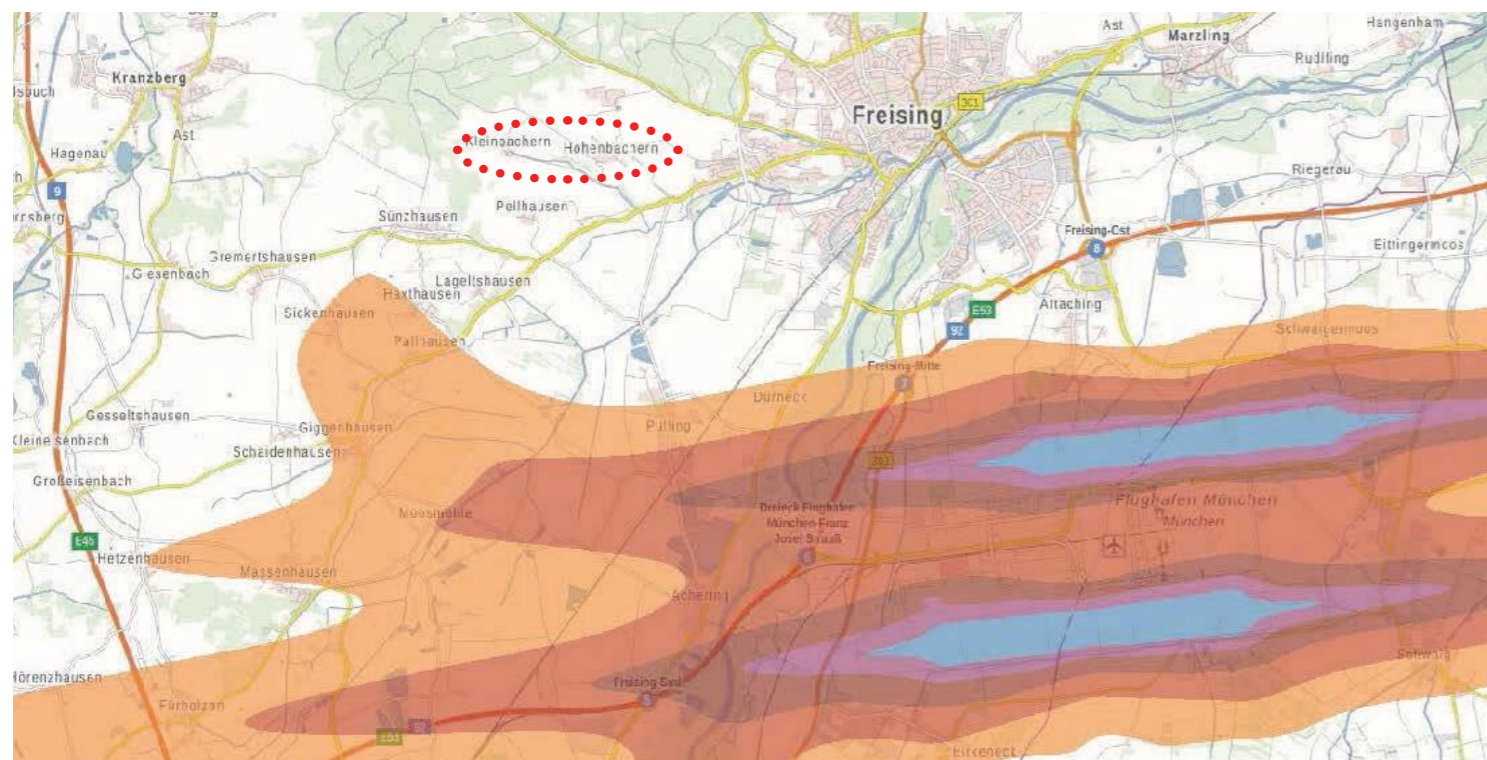
- Freizeitangebot für alle Altersklassen
- weiterhin Integration der Neubürger in die Dorfgemeinschaft
- Förderung der Dorfgemeinschaft auch außerhalb der Vereine

Anregung aus dem Bürgerdialog:

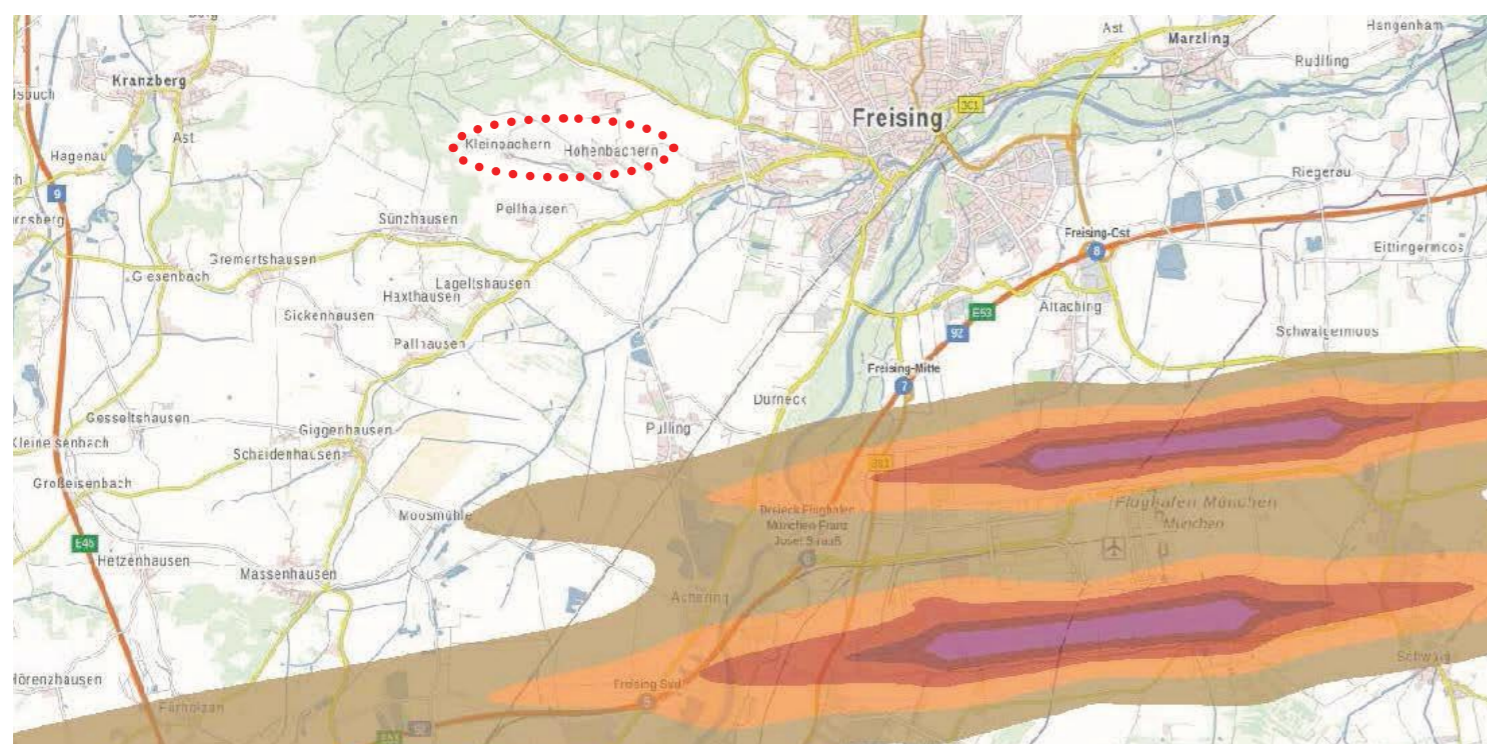
- Aktive Einbindung Zugezogener
- Kulturveranstaltungen
- Jugendtreff
- Dorfbackofen, Mosthütte

Immissionen

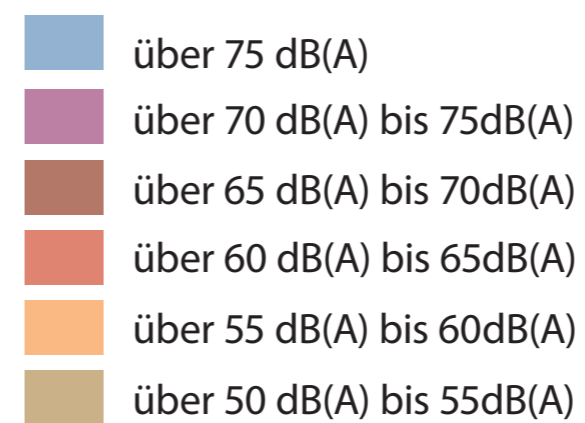
Hohenbachern & Kleinbachern



Fluglärm - Pegelraster LDEN



Fluglärm - Pegelraster LNight



Immissionen

Hohenbachern & Kleinbachern

Stärken:

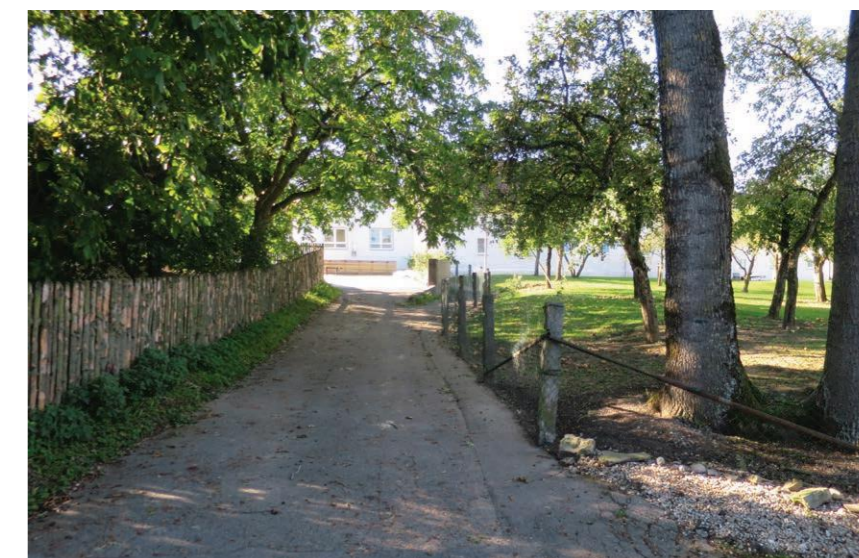
- keine baurechtlichen Beeinträchtigungen durch Immissionen

Schwächen:

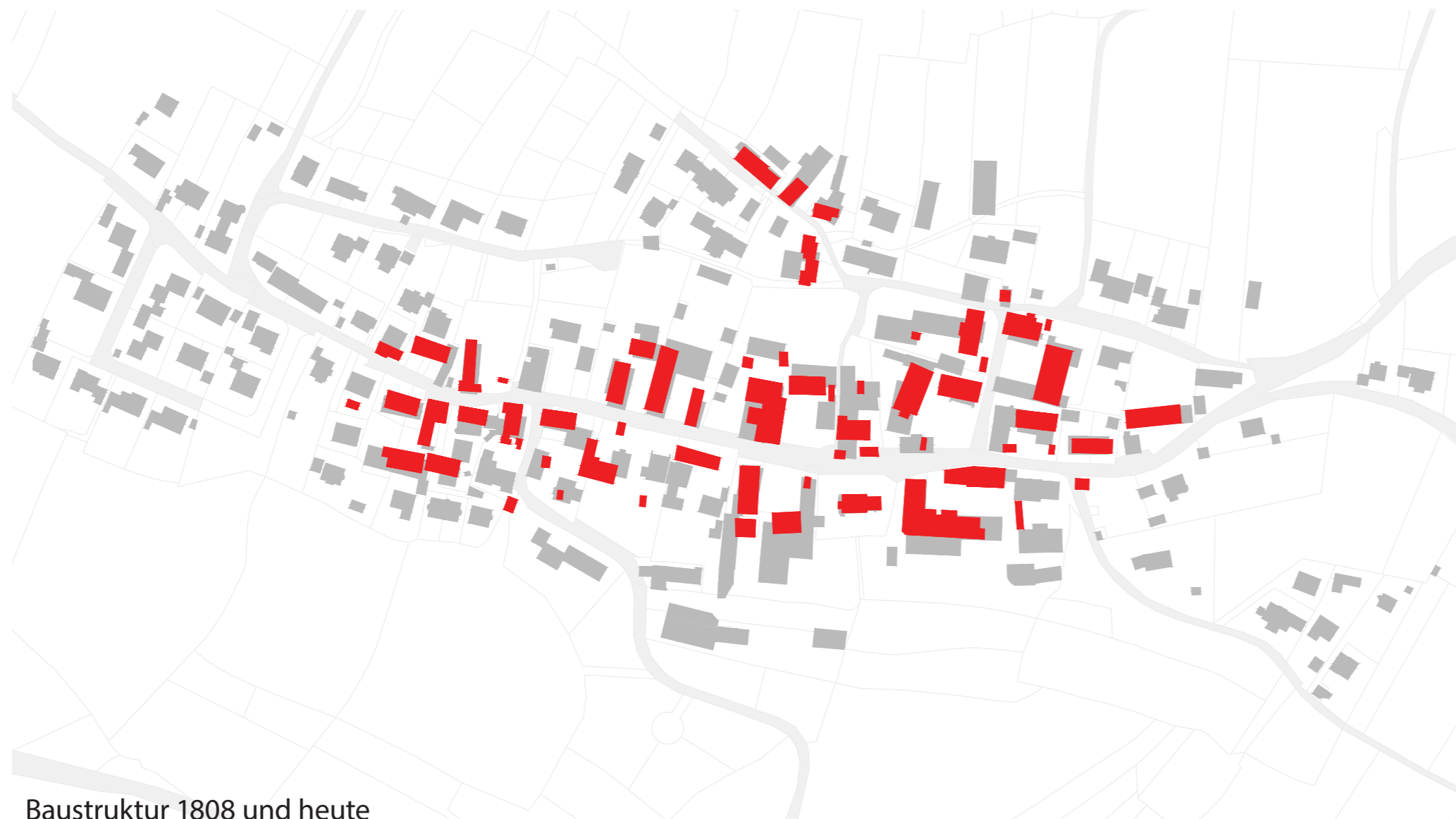
- dennoch Fluglärm wahrnehmbar

Historische Entwicklung

Hohenbachern - erstmals erwähnt 826 n. Chr.



Historische Entwicklung Hohenbachern



Baustruktur 1808 und heute



Historische Entwicklung

Hohenbachern

Stärken:

- Historische Baustruktur in der Ortsmitte erkennbar
- Ehemals landwirtschaftlich genutzte Gebäude noch erhalten und genutzt

Schwächen:

- Zum Teil Verlust der historischen Baustruktur

Herausforderungen:

- Erhalt der dörflichen Siedlungsstruktur
- Langfristiger Erhalt der Hofstruktur
- Nachnutzungsideen für landwirtschaftliche Anwesen

Anregung aus dem Bürgerdialog:

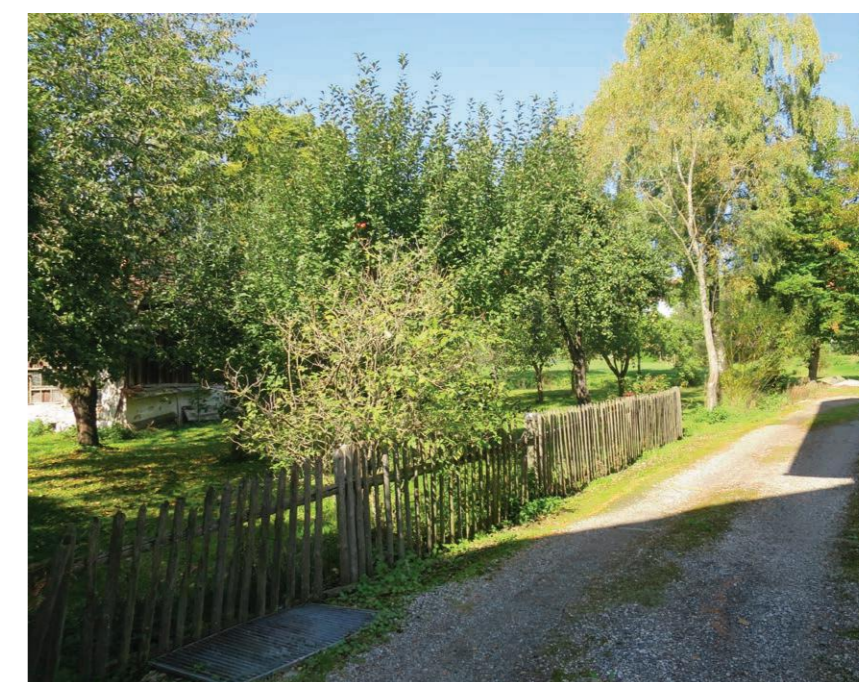
- Grundstruktur Hohenbacherns erhalten (insbesondere Hofstruktur bäuerlicher Anwesen)
- Folgenutzung Hofstellen

Historische Entwicklung

Kleinbachern - erstmals erwähnt 926 n. Chr.



Katasterplan von 1808



Historische Entwicklung Kleinbachern



Baustruktur 1808 und heute



Historische Entwicklung Kleinbachern

Stärken:

- Historische Baustruktur in der Ortsmitte noch erkennbar
- Ehemals landwirtschaftliche Gebäude noch erhalten und genutzt

Herausforderungen:

- Langfristiger Erhalt der Hofstruktur
- Nachnutzungsideen für landwirtschaftliche Anwesen

Bauleitplanung

Bebauungspläne



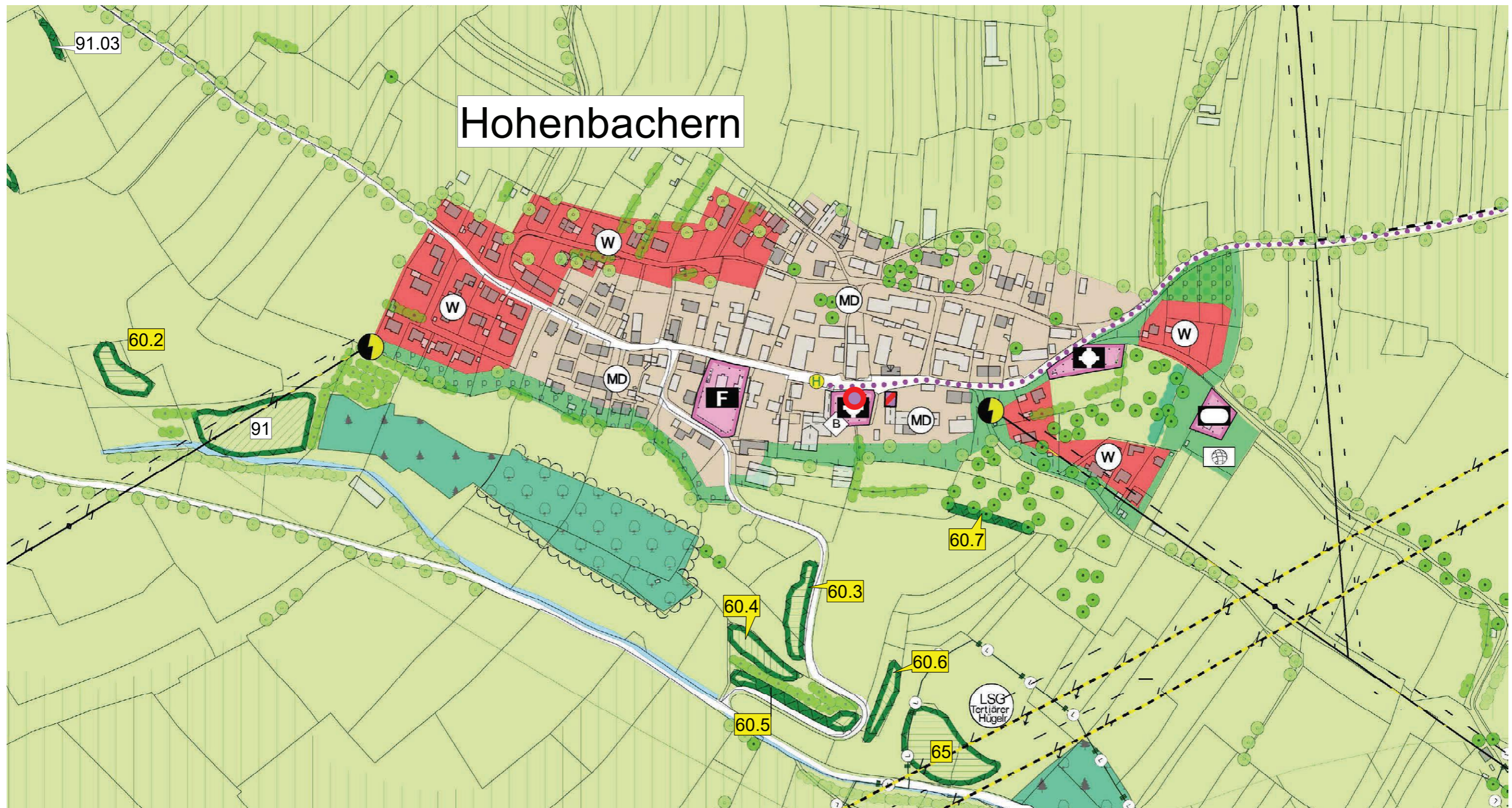
Karte Bebauungspläne

 Vorhandene Baulandressourcen



Bauleitplanung

Flächennutzungsplan



- | | | | | | | |
|---------------|------------|---------------------|--------------------|------------------------|------------|----------------------------|
| Wohnbaufläche | Dorfgebiet | Gemeinbedarfsfläche | Private Grünfläche | Öffentliche Grünfläche | Waldfläche | Landwirtschaftliche Fläche |
| Biotop | Baumerhalt | Baum geplant | | | | |

Bauleitplanung

Hohenbachern

Stärken:

- Innerörtlich noch geringe Flächen mit Baurecht vorhanden

Schwächen:

- fehlendes bauliches Leitbild für die Dorfmitte

Herausforderungen:

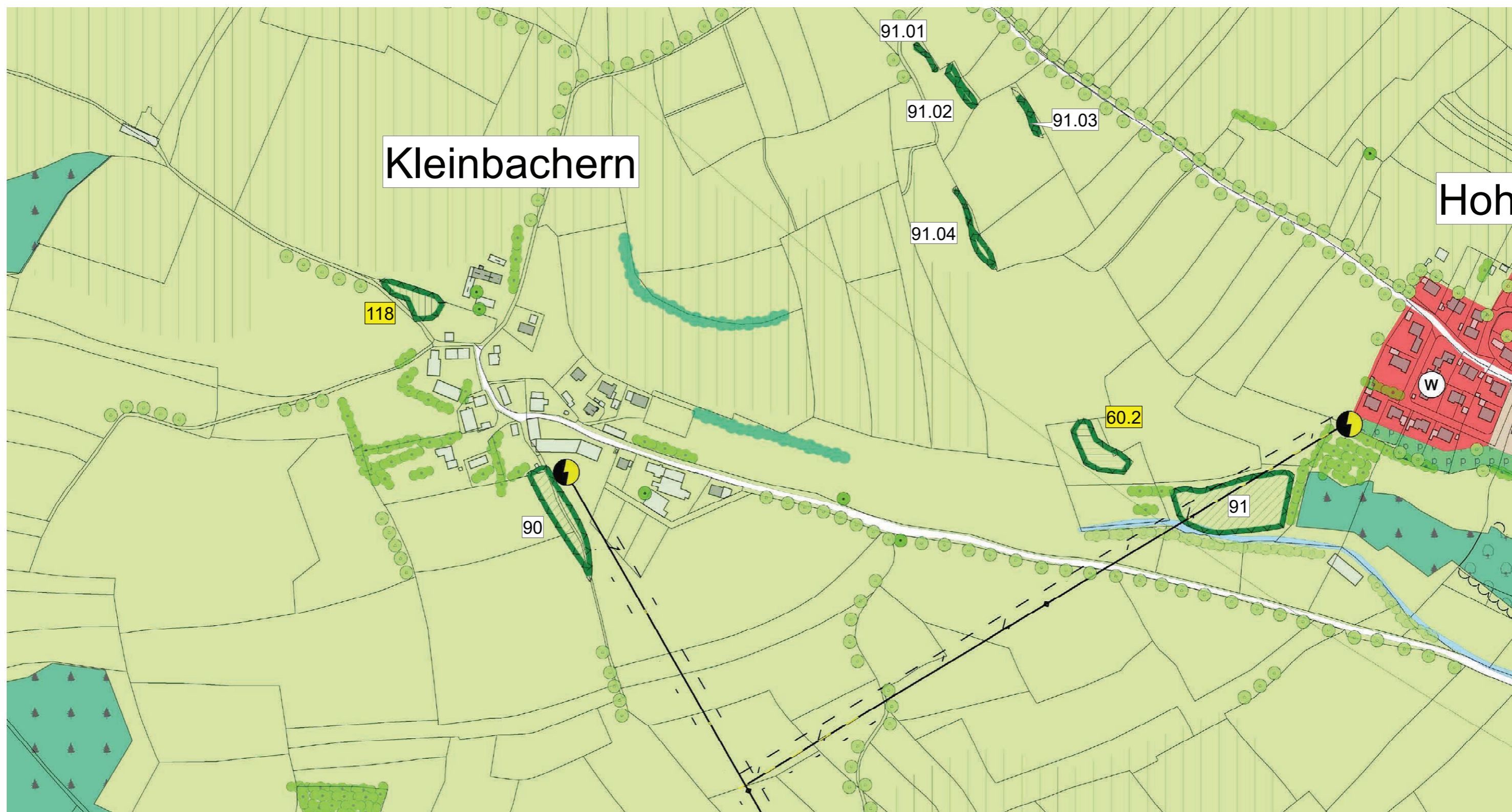
- Ausschöpfung der Baulandressourcen der Bebauungspläne
- ortsbildverträgliche, qualifizierte Innenentwicklung
- Leitbild für den Umgang mit Hofstrukturen
- Maßvolle ortsvetragliche Dorferweiterung
- Umsetzung der Ziele des Landschaftsplans

Anregung aus dem Bürgerdialog:

- Grundstruktur erhalten
- Keine große zusammenhängende Siedlung, eher Lückenschluss
- Folgenutzung Hofstellen
- Bezahlbarer Baugrund für Nachkommen

Bauleitplanung

Flächennutzungsplan



Bauleitplanung

Kleinbachern

Schwächen:

- keine Aussage im FNP zur baulichen Entwicklung, darum keine Entwicklungsmöglichkeiten

Herausforderung:

- ortsverträgliche, maßvolle bauliche Entwicklung unter Berücksichtigung der Topografie
- Umsetzung der Ziele des Landschaftsplans

Baustruktur

Gebäudetypologien Hohenbachern

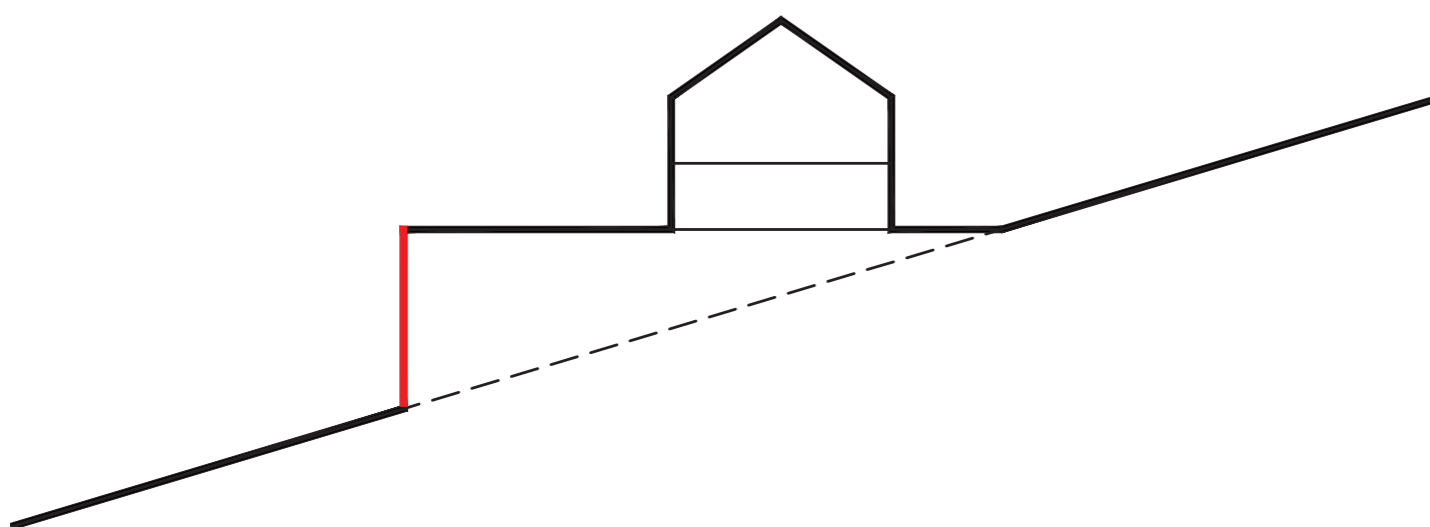


Karte Gebäudetypologie

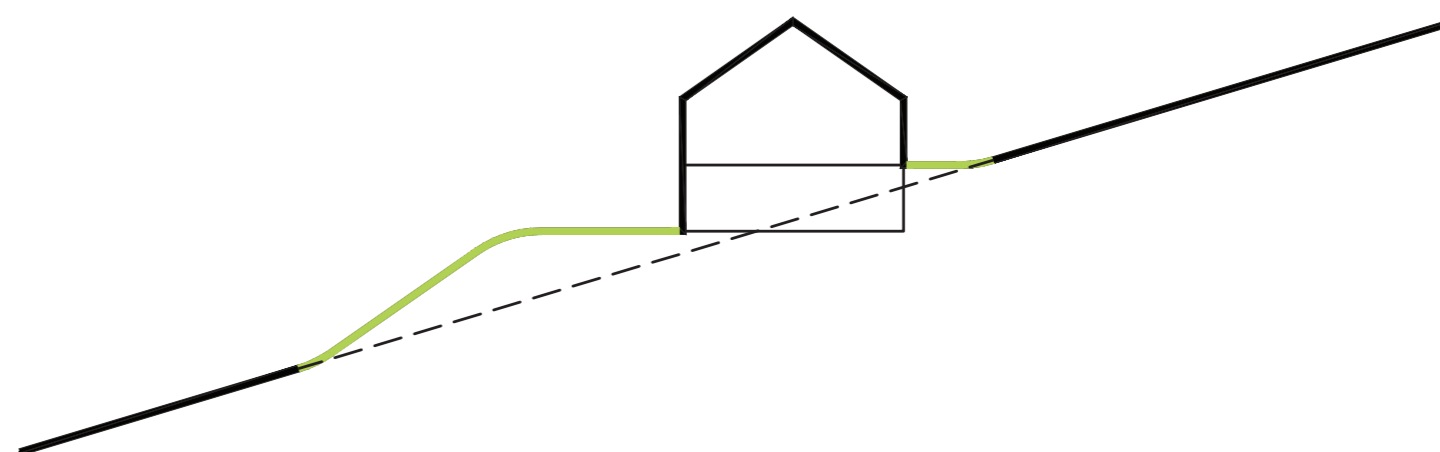


Baustruktur

Bauen und Topographie Hohenbachern



Negativ: Das Gebäude sitzt auf einem Sockel. Das Gelände ist durch eine hohe Mauer abgefangen



Positiv: Das Gebäude nützt die Topografie durch Erschließungs- und Gartengeschoss. Notwendige Höhensprünge werden über Böschungen harmonisch an das Bestands-gelände angeglichen.

Baustruktur

Hohenbachern

Stärken:

- typische Struktur eines landwirtschaftlichen Straßendorfs
- Harmonische Höhenstaffelung
- Kompaktheit der Siedlung
- Gebäude des öffent. Lebens typischerweise durch besondere Dachform hervorgehoben

Schwächen:

- Bruch zwischen unterschiedlichen Siedlungstypologien
- wenig Wohnraum für unterschiedliche Lebenslagen
- in Hanglage topografisch bedingt sehr unterschiedliche Erschließungslösungen
- z.T. technisch schlechte Hangsicherung

Herausforderungen:

- flächensparendes ländliches Bauen
- Erhalt und Umnutzung landwirtschaftlicher Gebäude, Ermöglichung von Wohnnutzung
- Abmilderung des Bruchs zwischen den Bereichen unterschiedlicher Typologie
- diversifiziertes Wohnraumangebot für soziale Durchmischung
- Topografieverträgliches Bauen
- Sicherung wichtiger topografischer Kanten
- Innenentwicklung vor Dorferweiterung

Anregung aus dem Bürgerdialog:

- Grundstruktur erhalten
- Folgenutzung Hofstellen

Baustruktur

Gebäudetypologien Kleinbachern

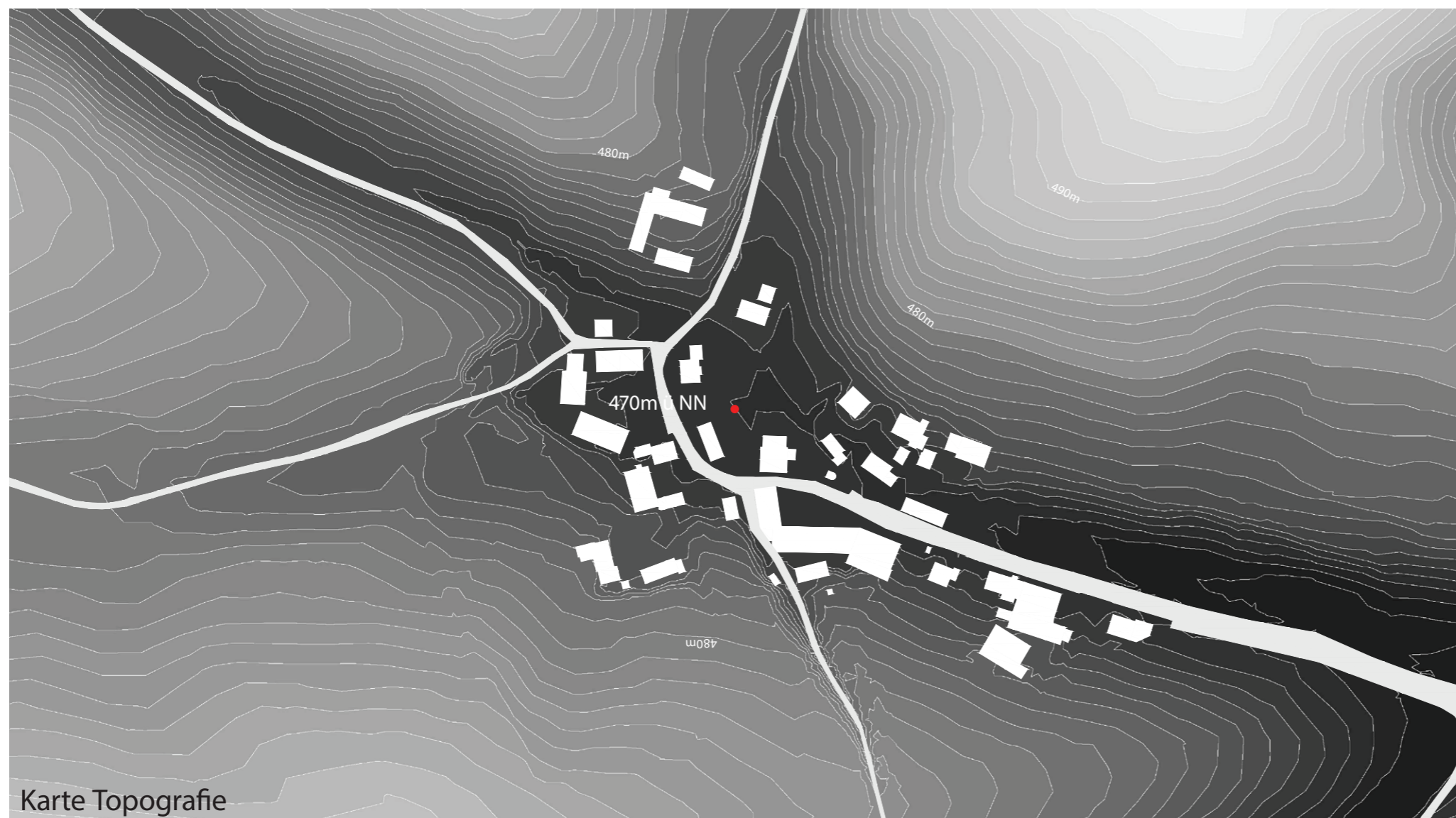


Karte Gebäudetypologien



Baustruktur

Bauen und Topographie Kleinbachern



Baustruktur

Kleinbachern

Stärken:

- typische Struktur eines Haufendorfs
- Kompaktheit der Siedlung
- Hoftypologien erhalten und zum Teil erfolgreich umgenutzt
- Prägnante Hofstelle als Dorfmitte
- kaum störende Brüche

Schwächen:

- Bei durch Privilegierung (§35 BauGB) genehmigten Austragshäusern kein übergeordnetes Bebauungskonzept erkennbar

Herausforderungen:

- flächensparendes ländliches Bauen
- Erhalt und Umnutzung landwirtschaftlicher Gebäude, Ermöglichung von Wohnnutzung
- Bautypologien angepasst an demografische Wandel
- Ergänzungen mit Topografie entwickeln
- Innenentwicklung vor Dorferweiterung

Gebäudenutzung

Hohenbachern



Karte Gebäudenutzung

■ Gewerbe

■ Wohnen

■ Landwirtschaftliches
Nebengebäude

■ Öffentliche
Nutzung

■ Nebengebäude






■ Dienstleistung
Pension



Gebäudenutzung Landwirtschaft

Hohenbachern



- | | | |
|---|--|---|
|  Hauptgebäude |  Nebengebäude Viehbetrieb |  Anderw. gewerbliche Nutzung |
|  Ergänzung Wohngebäude |  (ehem.) landw. Nebengebäude Ackerbau | |



Gebäudenutzung

Hohenbachern

Stärken:

- Schützenheim als sozialer Treffpunkt
- ruhiges Wohngebiet

Schwächen:

- Verlust der traditionellen Nutzungsmischung
- Aufgabe der Landwirtschaft
- keine Nahversorgung im Dorf

Herausforderungen:







- Erhalt noch aktiver landwirts. Betriebe
- zukunftsweisende landwirts. Konzepte in bestehenden Hofstrukturen, evtl. in Zusammenarbeit mit den Hochschulen
- Ansiedlung von dorfverträglichem Gewerbe und Dienstleistungen

Gebäudenutzung

Kleinbachern



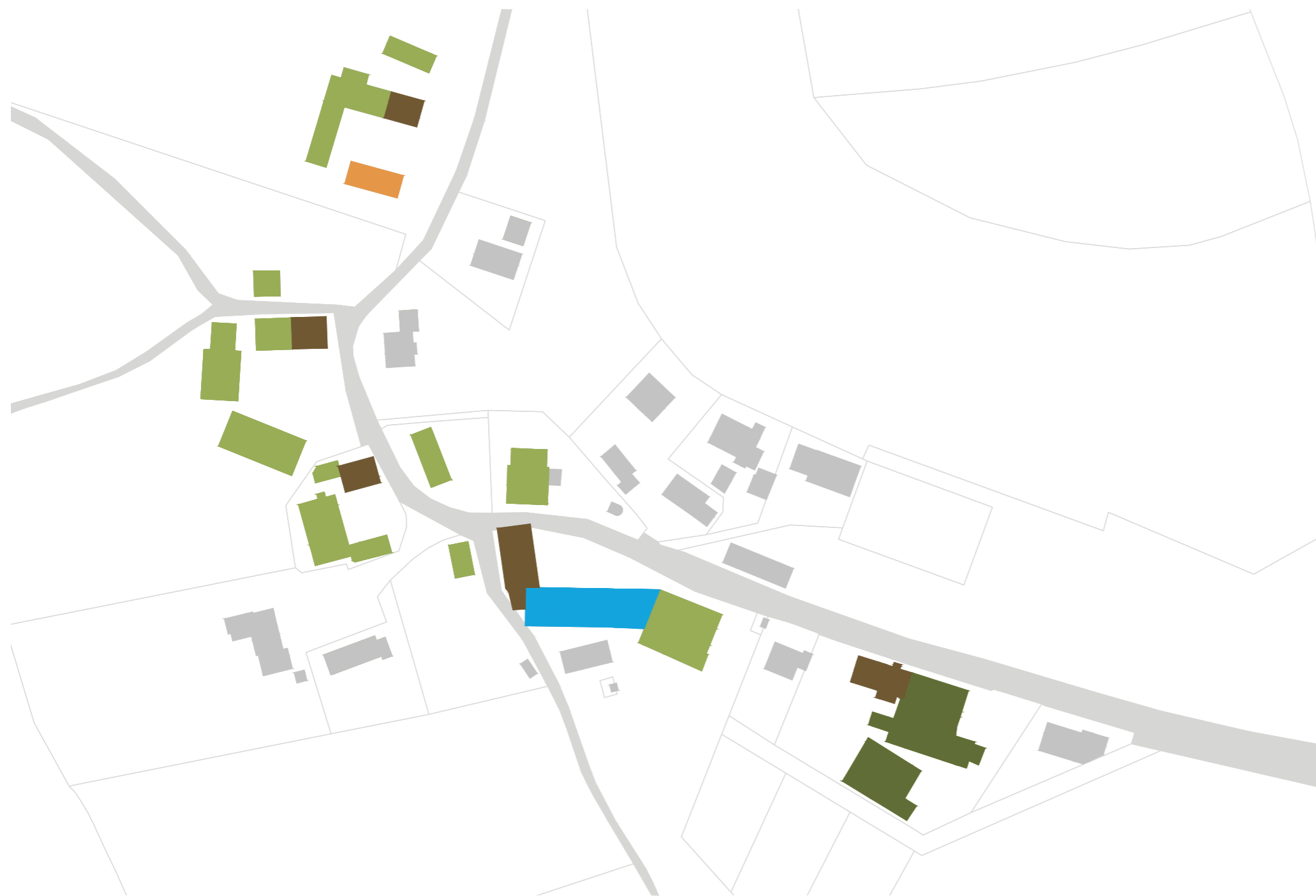
Karte Gebäudenutzung

- | | | | | | | | | | |
|---|--------------|---|--------|---|-----------------------------------|---|---------------------|---|------------------------|
|  | Gewerbe |  | Wohnen |  | Landwirtschaftliches Nebengebäude |  | Öffentliche Nutzung |  | Dienstleistung Pension |
|  | Nebengebäude | | | | | | | | |








Gebäudenutzung Landwirtschaft

Kleinbachern



Karte Gebäudenutzung Landwirtschaft

- | | | | | | |
|---|--------------------------|---|---|---|--------------------------------|
|  | Hauptgebäude |  | Nebengebäude
Viehbetrieb |  | Anderw. gewerbliche
Nutzung |
|  | Ergänzung
Wohngebäude |  | (ehem.) landw. Neben-
gebäude Ackerbau | | |



Gebäudenutzung

Kleinbachern

Stärken:

- Gewerbe im Dorf
- Nachnutzung des Gebäudebestands mit Vorbildcharakter

Schwächen:

- keine Nahversorgung im Dorf
- Angewiesenheit auf Verkehrsmittel

Herausforderungen:

- Erhalt noch aktiver landwirts. Betriebe
- weiterhin Nachnutzungskonzepte für landwirtschaftliche Anwesen

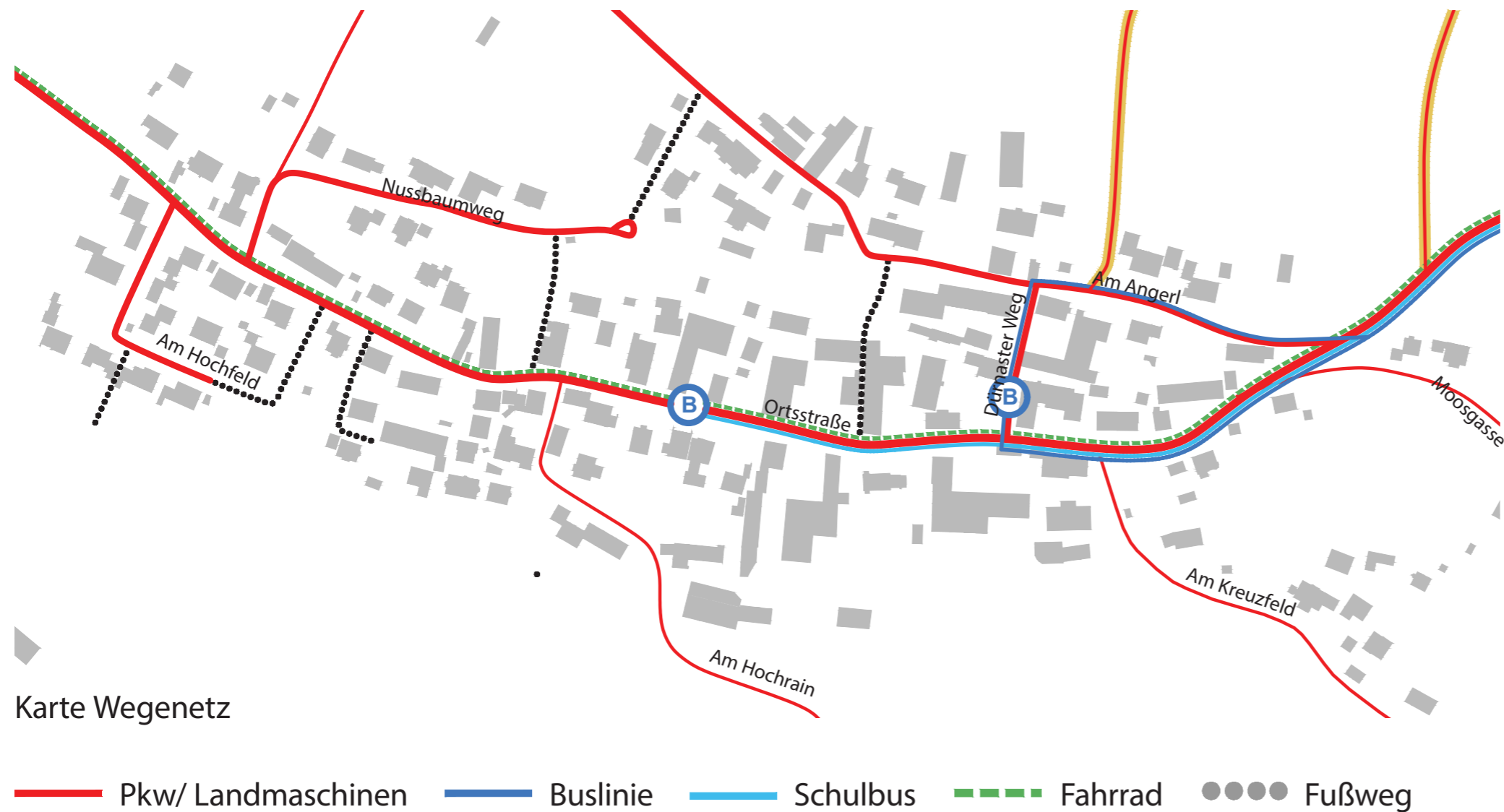
Gebäudenutzung

Beispiele gelungener Umnutzung



Erschließung, Wegenetz, Öffentlicher Personennahverkehr

Hohenbachern



Karte Wegenetz



Erschließung, Wegenetz, Öffentlicher Personennahverkehr

Hohenbachern



Der Straßenquerschnitt ist einem Dorf angemessen gestaltet.
Die Fahrbahn wird von allen Verkehrsteilnehmern als Bewegungsfläche genutzt.

Erschließung, Wegenetz, Öffentlicher Personennahverkehr

Hohenbachern

Stärken:

- Wenig Verkehr
- Angemessene Straßenquerschnitte
- verkehrsfreie Wege und Gassen
- gemischt genutzte Verkehrsfläche
- weiche und grüne Straßenränder mit multifunktionaler Nutzung
- Wege in die Landschaft

Schwächen:

- gefühlte zu hohe Geschwindigkeit auf der Ortsstraße
- Parken auf dem Prof. Gründel-Platz
- unkomfortable Bushaltestelle
- fehlende Wegeverbindung zwischen Am Angerl und Nussbaumweg
- Gefahrenstellen für Radfahrer (Ortseingang Ost/ Einfahrt Vötting)
- dorfuntypische Straßenbeleuchtung mit hohem Lichtpunkt
- mangelhafte Radanbindung

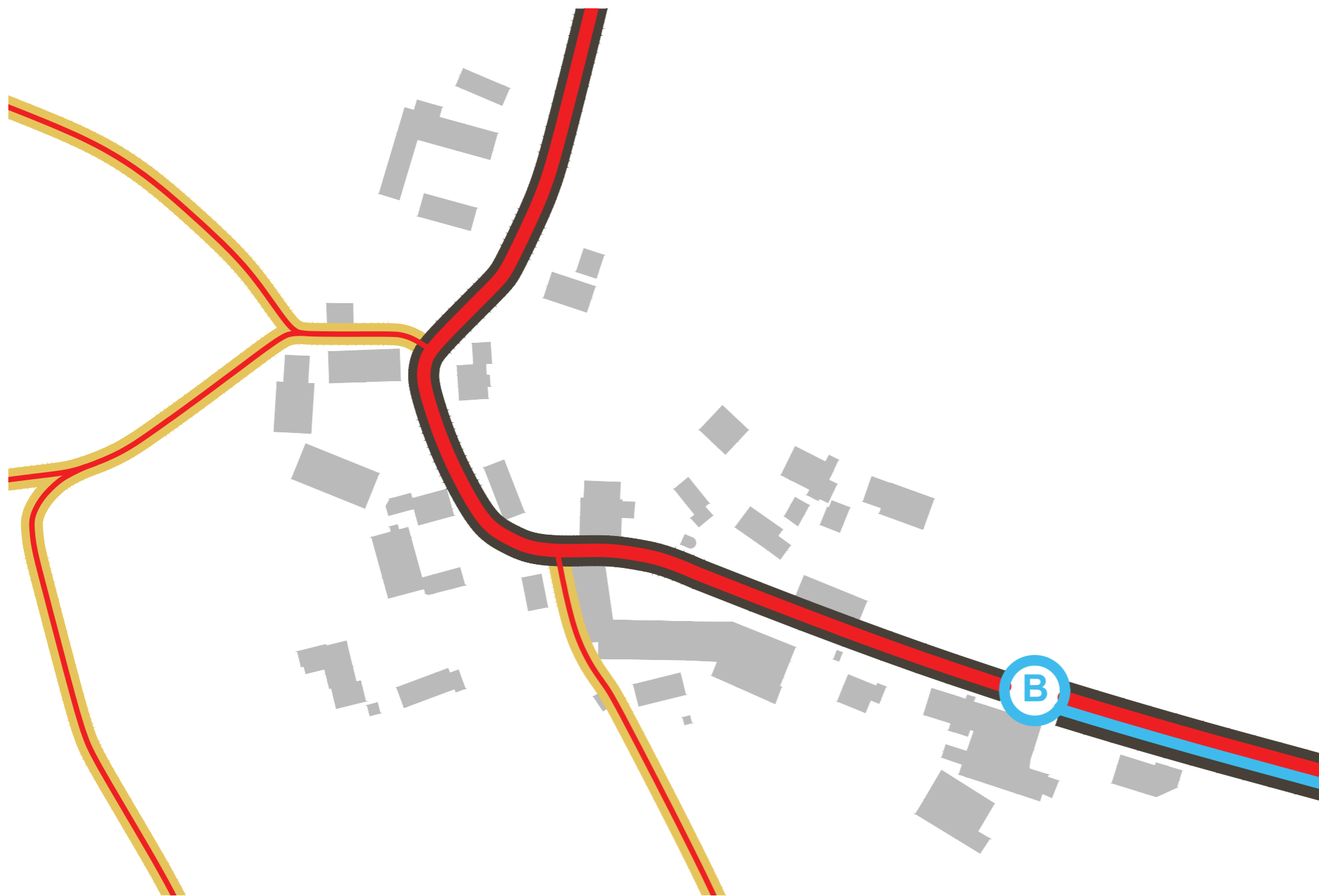
Herausforderungen:

- ÖPNV als Alternative zum Auto ausbauen
- geschwindigkeitsreduzierende Straßenraumgestaltung
- Umsetzung Radweg nach Freising

- Dorfcharakter der Straßen erhalten
- (k)eine 30er Zone
- keine Straßenschilder sondern fließender Übergang von Straße zu Höfen
- Rad-/Fußweg nach Vötting
- Erneuerung der Straßenbeleuchtung
- Verbesserung der Busanbindung
- Bushaltestelle mit Wetterschutz
- Prüfung alternativer Standort Haltestelle
- Direkte Verbindung Nussbaumweg/ Am Angerl

Erschließung, Wegenetz und öffentlicher Personennahverkehr

Wegenetz Kleinbachern



Karte Wegenetz

- Pkw/ Landmaschinen
- Buslinie
- Schulbus
- Fahrrad
- Fußweg



Erschließung, Wegenetz und öffentlicher Personennahverkehr

Kleinbachern

Stärken:

- Wenig Verkehr
- Angemessener Straßenquerschnitt
- gemischt genutzte Verkehrsfläche
- Wege in die Landschaft

Schwächen:

- unkomfortable Bushaltestelle
- dorfuntypische Straßenbeleuchtung mit hohem Lichtpunkt
- unübersichtliche nördliche Dorfeinfahrt
- mangelhafte Radanbindung (Giggenhauser Straße)

Herausforderungen:

- ÖPNV als Alternative zum Auto ausbauen
- Umsetzung Radweg

Technische Infrastruktur

Energieversorgung Hohenbachern



Karte Energieversorgung

 Gebäude mit Photovoltaikanlagen

Technische Infrastruktur

Energieversorgung Kleinbachern



Karte Energieversorgung

 Gebäude mit Photovoltaikanlagen



Technische Infrastruktur

Hohenbachern & Kleinbachern

Stärken:

- Schnelles Internet
- Dachflächen für Photovoltaik verfügbar

Schwächen:

- Regional geringer Anteil regenerativer Stromproduktion

Herausforderung:

- Beitrag zur nachhaltigeren Strom- und Wärmeproduktion durch dezentrale erneuerbare Energiequellen

Anregung aus dem Bürgerdialog:

- Breitbandanbindung
- Wir wollen schnelle Internetverbindung
- Klimaschutz durch alle Sektoren optimieren (Bauen, Verkehr, Landnutzung etc.); Vision: Energieautarker Ort
- Energieversorgung nachhaltig: Bürgersolar, Blockheizkraftwerk

Öffentlicher und privater Freiraum

Baumarten Hohenbachern



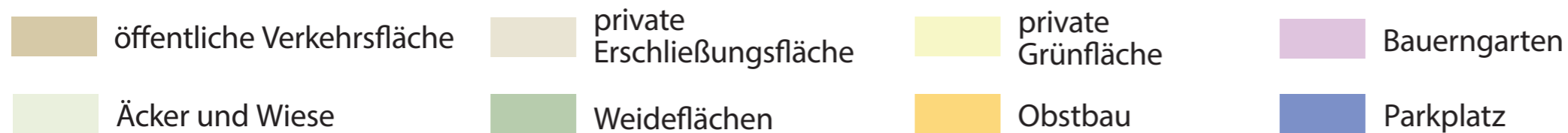
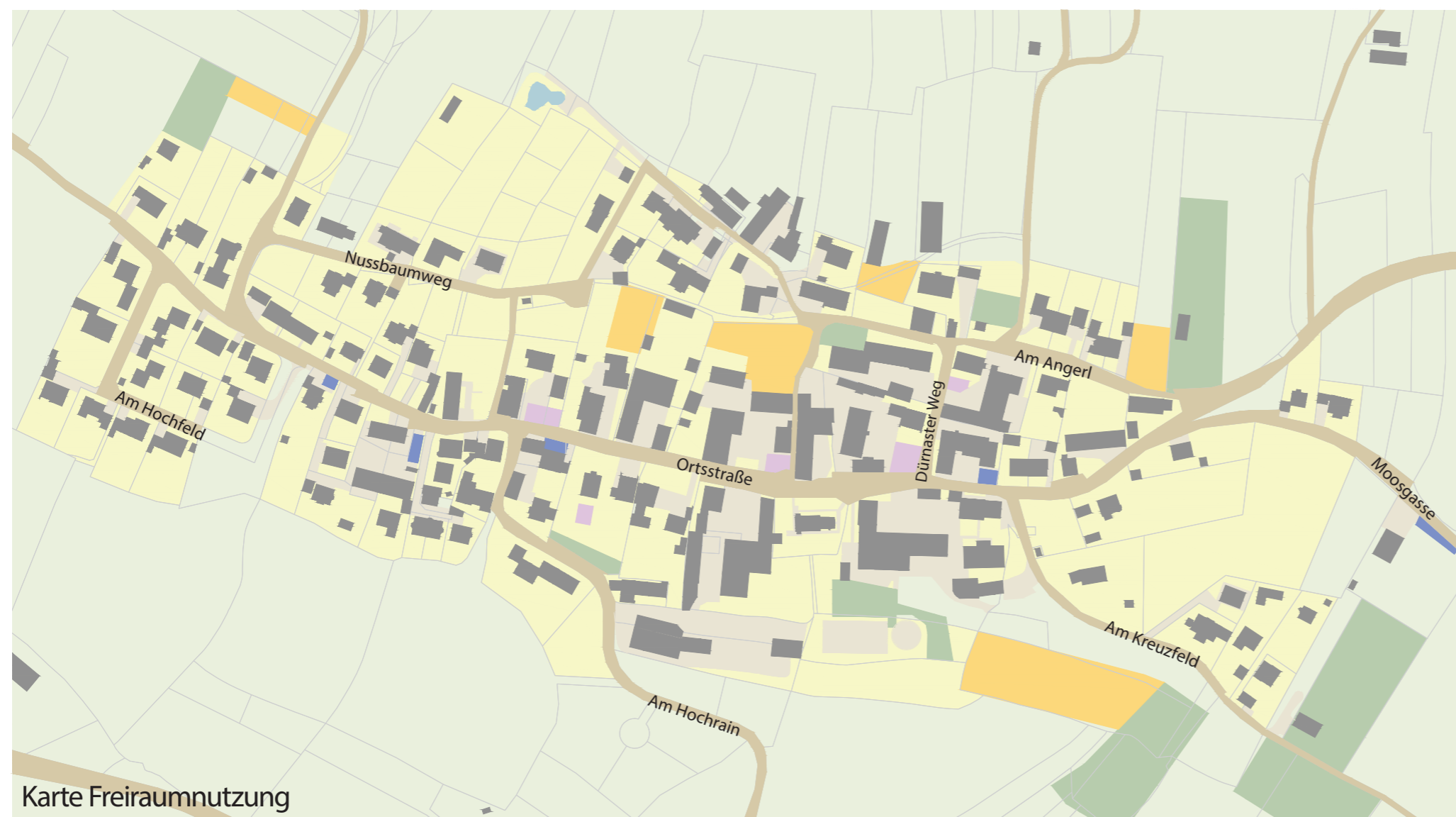
Karte Baumarten

- Eschen
- Obstbäume
- Walnuss
- restl. Baumbestand



Öffentlicher und privater Freiraum

Freiraumnutzung Hohenbachern



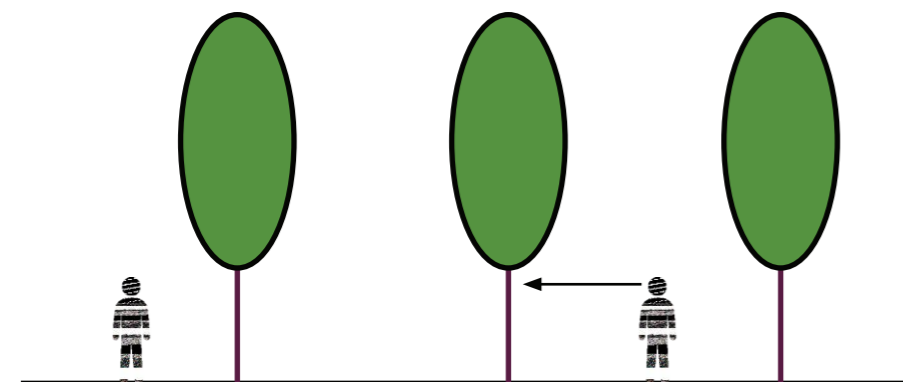
Öffentlicher und privater Freiraum

Raumkanten Hohenbachern

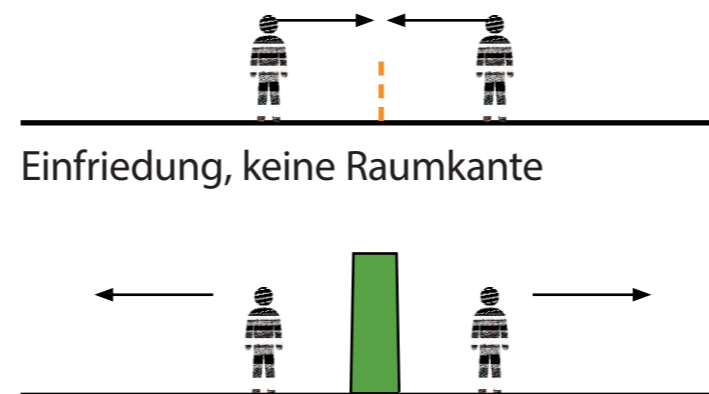


Karte Raumkanten

- Bauliche Raumkante
- Einfriedung Zaun
- Raumfolge
- transparente vegetative Raumkante (Bsp. Baumreihe)
- geschlossene vegetative Raumkante (Bsp. Hecke > 2m)



Transparente Raumkante



geschlossene Raumkante

Einfriedung, keine Raumkante

Öffentlicher und privater Freiraum

Hohenbachern

Stärken:

- Grüner Charakter im Dorfinnen
- Ortsbildprägende Nussbaumsolitäre
- Dorftypische Bauerngärten
- lebendige Dorfränder
- Eigeninitiative (z.B. Nussbaumaktion)
- offene, kommunikationsfördernde historische Hofstruktur der Dorfmitte

Schwächen:

- Verlust von ortsbildprägenden Bäumen
- z.T. mangelnde Umsetzung der Vorgaben der Bauleitplanung
- z.T. Versiegelte Vorgärten (Parkplätze)
- Ortsmitte als Ort der Begegnung, für Feste etc. nicht wahrnehmbar
- Mülltonnen am Ortseingang
- Abgrenzungstendenzen in neueren Siedlungsbereichen (z.B. hohe Hecken)
- abrupter Siedlungsrand im Westen, fehlender Übergang in die freie Landschaft

Herausforderungen:

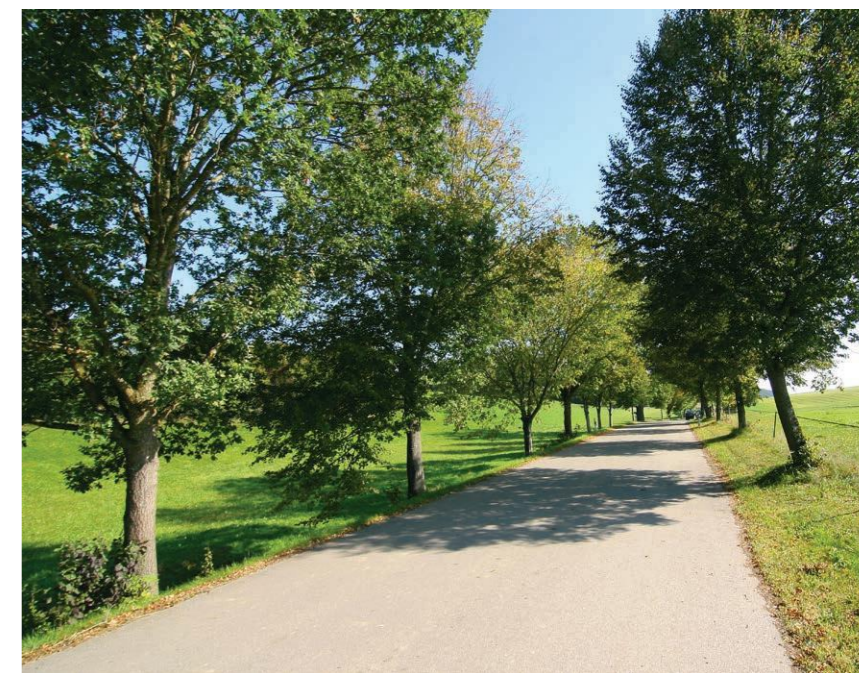
- Ergänzung des ortstypischen Baumbestands
- raumbildende Bäume im Vorgarten
- Entsiegelung von Vorgärten
- Aufwertung der Ortsmitte (Prof. Gründel Platz)
- Förderung offener Freiraumgestaltung
- Ausbau offener grüner Dorfränder
- soziale Treffpunkte für alle Altersgruppen

Anregung aus dem Bürgerdialog:

- Erhaltung des landw. Charakters
- Neue Bäume, Erneuerung Altbestand
- Streuobstwiese für die Allgemeinheit
- Besserer Spielplatz nicht nur ab ca. 5 Jahre sondern auch für Jüngere
- Einhausung Mülltonnen

Öffentlicher und privater Freiraum

Baumarten Kleinbachern



Karte Baumbestand


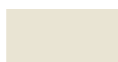






- Eschen
- Obstbäume
- Walnuss
- restl. Baumbestand

Öffentlicher und privater Freiraum

Freiraumnutzung Kleinbachern



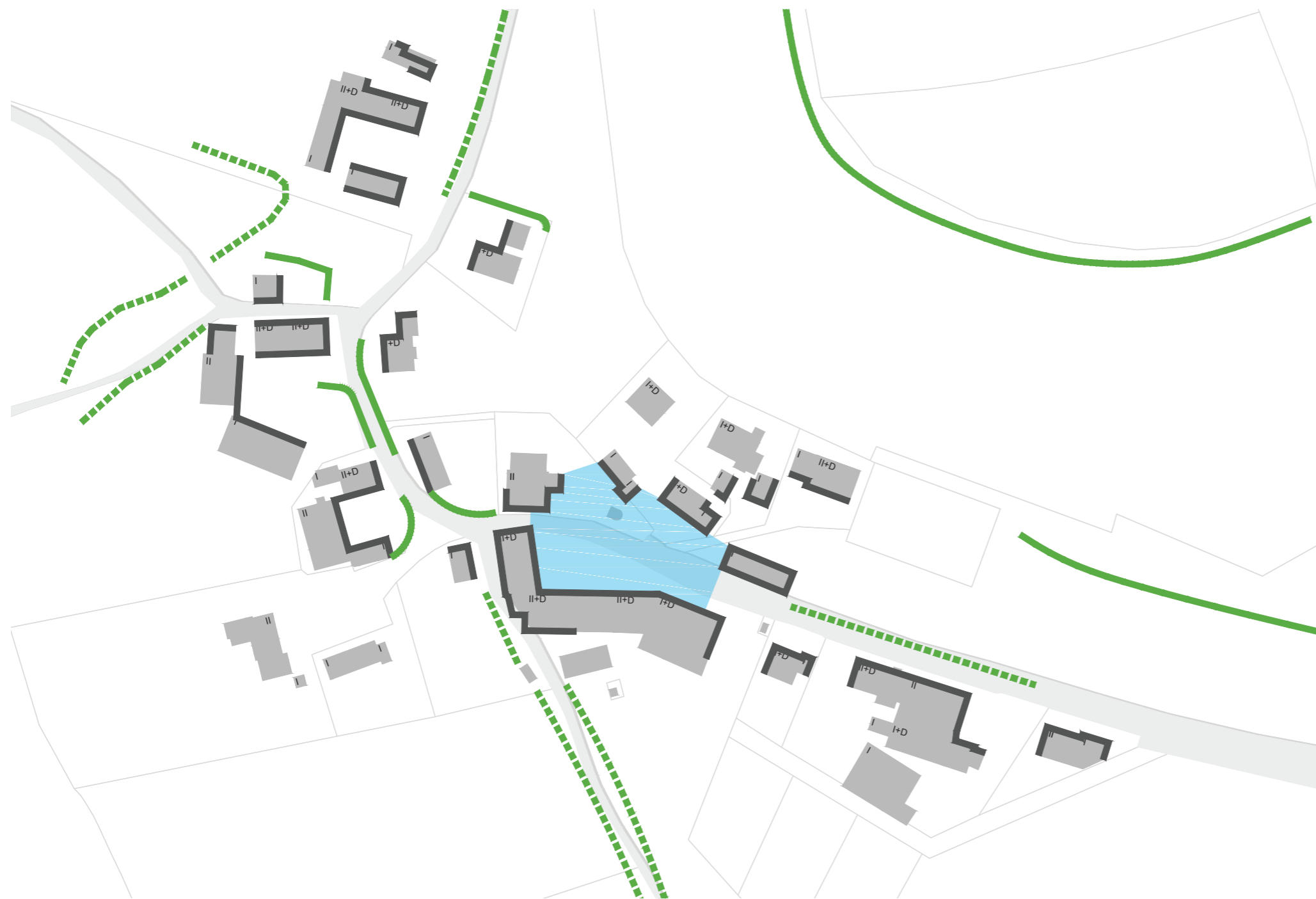
Karte Freiraumnutzung

- | | | | |
|--|---|--|--|
|  öffentliche Verkehrsfläche |  private Erschließungsfläche |  private Grünfläche |  Lagerflächen |
|  Äcker und Wiese |  Weideflächen |  Obstbau |  Parkplatz |



Öffentlicher und privater Freiraum

Raumkanten Kleinbachern



Karte Raumkanten

— Bauliche Raumkante

— geschlossene vegetative
Raumkante (Bsp. Hecke > 2m)

- - - transparente vegetative
Raumkante (Bsp. Baumreihe)

■ Raumfolge

Öffentlicher und privater Freiraum Kleinbachern

Stärken:

- Eigeninitiative bei der Bewohner bei der Pflanzung von Bäumen
- Offene kommunikationsfördernde Freiraum- und Baustruktur

Schwächen:

- Ausgedehnte Lagerflächen
- Unübersichtlicher Straßenraum
- teilweise hohe Versiegelung

Herausforderungen:

- Erhalt offener Freiraum- und Baustruktur

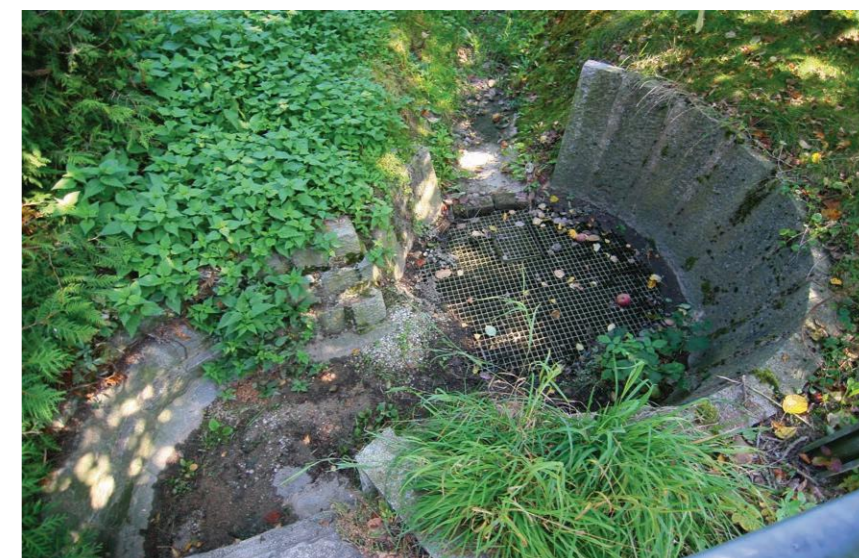
Anregung aus dem Bürgerdialog:

- Die Tujenhecken in Kleinbachern sollen durch Laubhecken ersetzt werden, da sie sehr gefährlich und unübersichtlich sind

Gewässer Kleinbachern



Karte Gewässer



Gewässer

Kleinbachern

Stärken:

- Vorhandensein ökologisch hochwertiger Feuchtbiotope
- Fischteich als besonderer Ruheort im Dorf

Schwächen:

- Mangelnde Kapazität des Kleinbacherner Grabens

Herausforderungen:

- Ermöglichung von Hochwasserschutzmaßnahmen

Konzept Dorf

Hohenbachern & Kleinbachern

Ziele & Maßnahmen



Ziele

Hohenbachern & Kleinbachern

1. Charakter von Straßen- und Haufendorf erhalten und zeitgemäß weiterentwickeln
2. Ortstypische Baumgruppen, Obsthaine, Bauerngärten und Nussbäume im Dorf bewahren
3. Nachbarschaft und Dorfgemeinschaft stärken
4. Identifikationsorte wie Kirchplatz und Kapellenplatz erhalten und stärken
5. Zukunftsfähige Nutzungen für Gebäude Hohen- und Kleinbacherns
6. Innenentwicklung vor Dorferweiterung
7. Wohnangebot für alle Lebenslagen
8. Dorftypische Nutzungsmischung, Perspektiven für die Landwirtschaft
9. Dorfstraßen, Gassen und Wege als Begegnungsraum erhalten und gestalten
10. Schutz und Pflege des ökologisch wertvollen Südhangs
11. Strukturanreicherung der umgebenden Landschaft
12. ÖPNV und Radanbindung nach Freising verbessern
13. Verkehrssicherheit entlang der Ortsstraße
14. Hochwasserschutz in Kleinbachern ermöglichen

Maßnahmenvorschläge

Hohenbachern & Kleinbachern

1. Beratung für Bauen und Gartengestaltung
2. Aktive Eigentümeransprache
3. Exkursion zu innovativen Dörfern
4. Gestaltungsfibel
5. Förderung der Umnutzung und Nutzungsmischung im Bestand
6. Bürgerinitiative Landschaftspflege in Kooperation mit Hochschulen
7. Förderprogramm Dorfgrün
8. Aktionskreis Jugend
9. Aktionskreis Senioren
10. Gründung Aktionskreis Mobilität und Verkehrssicherheit
11. Geschwindigkeitskontrollen
12. Mitfahrforum über Infotafel im Dorf/ soziale Medien
13. Prüfung Rentabilität Dorfläden
14. Förderung regenerativer Stromproduktion in den Orten
15. Teilnahme am Wettbewerb „Unser Dorf hat Zukunft“
16. Umsetzungsbeirat „Konzept Dorf“

Maßnahmenvorschläge

Hohenbachern

1. Fortsetzung Aktion Nussbaum / ggf. finanzielle Unterstützung durch die Stadt
2. Aufwertung der Dorfmitte (Prof. -Gründel-Platz) als Aufenthalts- und Begegnungsort
3. Geschwindigkeitsreduzierende Straßenraumgestaltung in der Dorfmitte und an den Ortseinfahrten
4. Neugestaltung der Bushaltestellen
5. Straßenbeleuchtung der Ortsstraße verbessern hinsichtlich Gestaltung, Atmosphäre, Sicherheitsgefühl
6. Radweg nach Freising
7. Neuer Spielplatz
8. Jugendraum
9. Musterprojekt Mehrgenerationenwohnen in bestehenden Hofstrukturen
10. Sitzbänke mit Aussicht
11. Dorfautos, Fahrgemeinschaften, E-Tankstelle
12. Attraktivierung des westlichen Dorfeingangs, Einhausung Müllcontainer

Maßnahmenvorschläge

Kleinbachern

1. Anleitung zur Entsiegelung um die Kapelle
2. Ermöglichung Hochwasserschutz, Abstimmung mit Eigentümern
3. Pflanzaktionen für Bäume und Gehölze
4. Attraktivierung Bushaltestelle

Bewertung Regeln

Maßnahmenvorschläge Hohenbachern & Kleinbachern ● bitte jeweils max. einen blauen Punkt

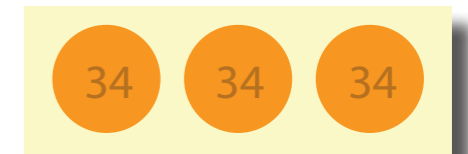
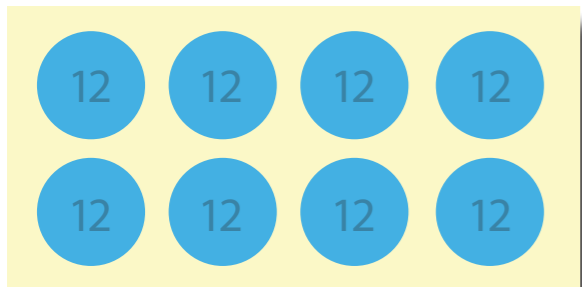
1. Beratung für Bauen und Gartengestaltung	
2. Aktive Eigentümeransprache	
3. Exkursion zu innovativen Dörfern	
4. Gestaltungsfibel	
5. Förderung der Umnutzung und Nutzungsmischung im Bestand	
6. Bürgerinitiative Landschaftspflege in Koop. mit den Hochschulen	
7. Förderprogramm Dorfgrün	
8. Aktionskreis Jugend	
9. Aktionskreis Senioren	
10. Gründung Aktionskreis Mobilität Verkehrssicherheit	
11. Geschwindigkeitskontrollen	
12. Mitfahrforum über Infotafel/ soziale Medien	
13. Prüfung Rentabilität Dorfladen	
14. Förderung regenerativer Stromproduktion	
15. Teilnahme am Wettbewerb „Unser Dorf hat Zukunft“	
16. Umsetzungsbeirat „Konzept Dorf“	

Maßnahmenvorschläge Hohenbachern ● bitte jeweils max. einen grünen Punkt

1. Fortsetzung Aktion Nussbaum	
2. Aufwertung der Dorfmitte als Aufenthalts- und Begegnungsort	
3. Geschwindigkeitsreduzierende Straßenraumgestaltung	
4. Neugestaltung der Bushaltestellen	
5. Straßenbeleuchtung der Ortsstraße verbessern	
6. Radweg nach Freising	
7. Neuer Spielplatz	
8. Jugendraum	
9. Mehrgenerationenprojekt in bestehenden Hofstrukturen	
10. Sitzbänke mit Aussicht	
11. Dorfauto, Fahrgemeinschaften, E-Tankstelle	
12. Einhausung Glascontainer	

Maßnahmenvorschläge Kleinbachern ● bitte jeweils max. einen orangenen Punkt

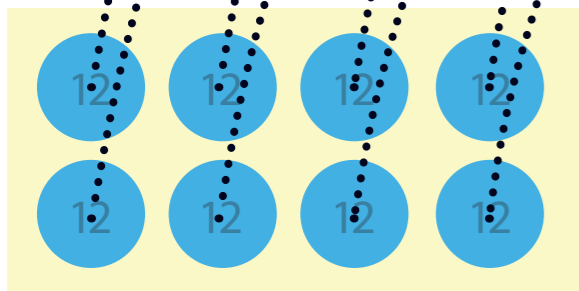
1. Anleitung zur Entsiegelung um die Kapelle	
2. Ermöglichung Hochwasserschutz, Abstimmung mit Eigentümern	
3. Pflanzaktionen für Bäume und Gehölze	
4. Attraktivierung Bushaltestelle	



Bewertung Regeln

Maßnahmenvorschläge Hohenbachern & Kleinbachern ● bitte jeweils max. einen blauen Punkt

- Beratung für Bauen und Gartengestaltung
- Aktive Eigentümeransprache
- Exkursion zu innovativen Dörfern
- Gestaltungsfibel
- Förderung der Umnutzung und Nutzungsmischung im Bestand
- Bürgerinitiative Landschaftspflege in Koop. mit den Hochschulen
- Förderprogramm Dorfgrün
- Aktionskreis Jugend
- Aktionskreis Senioren
- Gründung Aktionskreis Mobilität/Verkehrssicherheit
- Geschwindigkeitskontrollen
- Mitfahrforum über Infotafel/ soziale Medien
- Prüfung Rentabilität Dorfläden
- Förderung regenerativer Stromproduktion
- Teilnahme am Wettbewerb „Unser Dorf hat Zukunft“
- Umsetzungsbeitrag „Konzept Dorf“

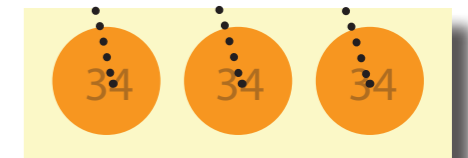
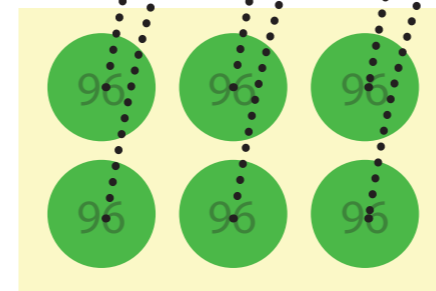


Maßnahmenvorschläge Hohenbachern ● bitte jeweils max. einen grünen Punkt

- Fortsetzung Aktion Nussbaum
- Aufwertung der Dorfmitte als Aufenthalts- und Begegnungsort
- Geschwindigkeitsreduzierende Straßenraumgestaltung
- Neugestaltung der Bushaltestellen
- Straßenbeleuchtung der Ortsstraße verbessern
- Radweg nach Freising
- Neuer Spielplatz
- Jugendraum
- Mehrgenerationenprojekt in bestehenden Hofstrukturen
- Sitzbänke mit Aussicht
- Dorfauto, Fahrgemeinschaften, E-Tankstelle
- Einhausung Glascontainer

Maßnahmenvorschläge Kleinbachern ● bitte jeweils max. einen orangenen Punkt

- Anleitung zur Entsiegelung um die Kapelle
- Ermöglichung Hochwasserschutz, Abstimmung mit Eigentümern
- Pflanzaktionen für Bäume und Gehölze
- Attraktivierung Bushaltestelle



**Bitte maximal 1 Punkt pro Maßnahme vergeben!
Nicht alle Punkte müssen vergeben werden!**

HOHEN
KLEIN

BAUERN
LEBEN

ZUSAMMEN GEHT MEHR