

# Zeichenerklärung:

## Planung Westtangente Freising

- geplante Straße (Asphalt) = WT 1 opt.2
- geplante Geh- und Radwege (Asphalt)
- geplante Wirtschaftswegweiser wasserdurchlässig
- Bänkerl / Grünfläche
- Dämmeisung
- Erstentbuschung
- Graben / Mulde
- bestehende Gleislinie
- Hauptvarianten der Westtangente

## Leitungen

- 110 kV-Freileitung
- Schutzzone der Freileitung

## Grenzen

- Flurstücksgrenzen
- Gemarkungsgrenze

## Verkehrswegen

- Autobahn
- Bundesstraße
- Staatsstraße
- Kreisstraße
- Eisenbahn / S-Bahn

## Schutzgebiete / Bepflanzung

- FFH - Gebiet
- bestehende Waldgebiete
- Landschaftsschutzgebiet
- Biotop
- Naturdenkmal
- Naturschutzgebiet
- bestehendes Wasserschutzgebiet
- Vogelschutzgebiet

## Flächennutzung / Bebauung

- Wohngebiet
- Sondergebiet
- Sondergebiet
- Mischgebiet
- Gewerbegebiet

2. Tektur vom 03.04.2008

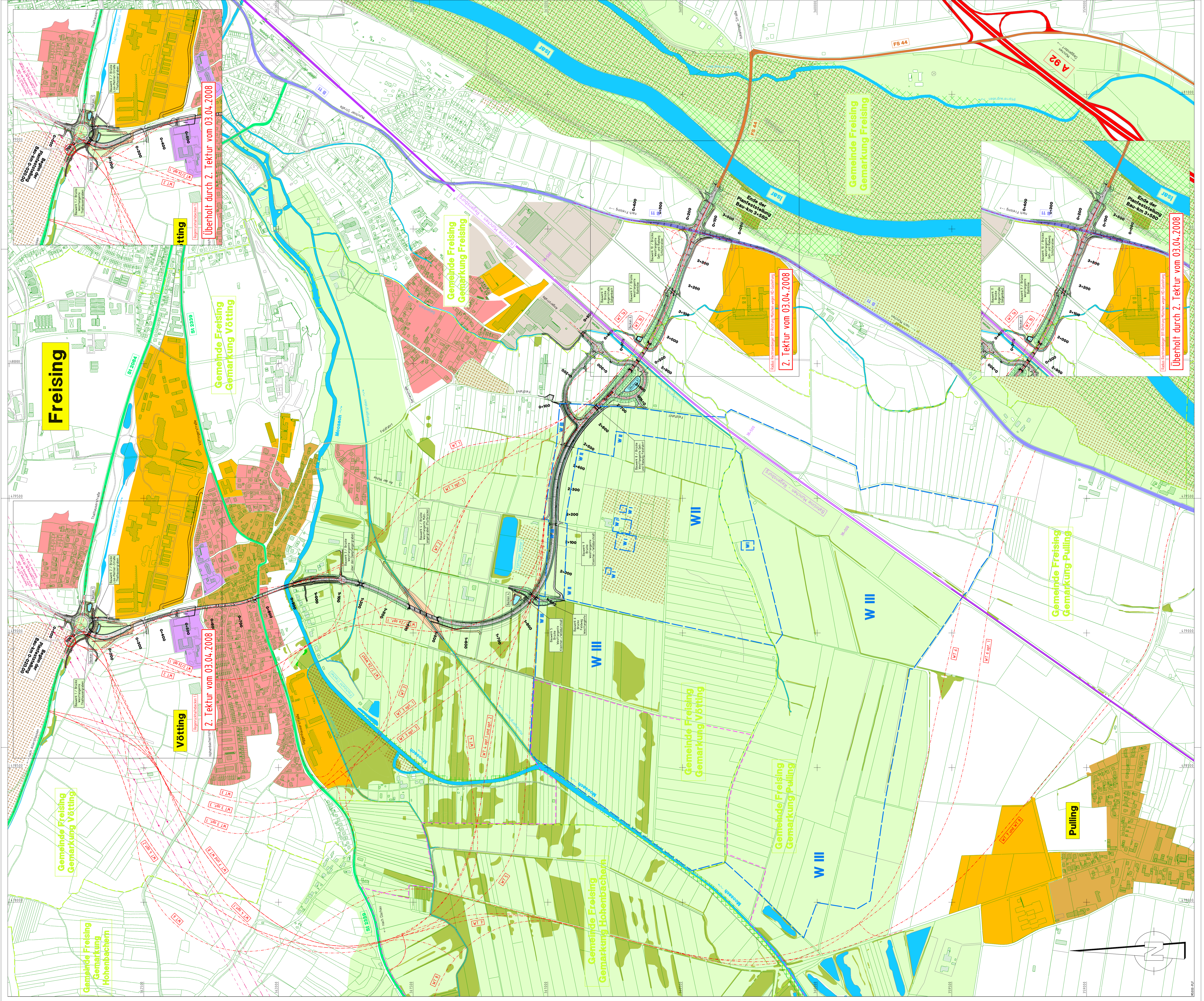
Projektgemeinschaft EDR-Sehloff-Schober

Ingenieurbüro EDR GmbH  
 Dübenerstraße 5, 80686 München  
 Tel. (089) 54712-0, Fax (089) 54712-50

Ingenieurbüro Sehloff GmbH  
 Industriestraße 10, 84137 Völsburg  
 Tel. (0874) 360-0, Fax (0874) 360-49

Dr. H. M. Schober Büro für Landschaftsarchitektur  
 Tel. (089) 3001, Fax (089) 944-333

STADT FREISING		Umschlag Nr. T2-3
Westtangente Freising		Blatt Nr. T2-3 / 1
PLANFESTSTELLUNG		
Neubau der FS 44 neu - Westtangente Freising	Übersichtsplanung	Blatt Nr. T2-3 / 1
de Kreuzeisen in Sodenhausen der Stadt Freising	Ebau km 0+00 - 3+80	Blatt Nr. T2-3 / 1
Masthöhe 11.500		Blatt Nr. T2-3 / 1
Aufgestellt: 03.04.2008		Blatt Nr. T2-3 / 1
Freisinger-Plan		Blatt Nr. T2-3 / 1
Stadt Freising, Oberbürgermeister Oliver Thörmann		Blatt Nr. T2-3 / 1
Unterschrift		Blatt Nr. T2-3 / 1
Entwurf/verfasser		Blatt Nr. T2-3 / 1



Überholt durch 2. Tektur vom 03.04.2008

2. Tektur vom 03.04.2008

Überholt durch 2. Tektur vom 03.04.2008

Freising

Vötting

Pulling

