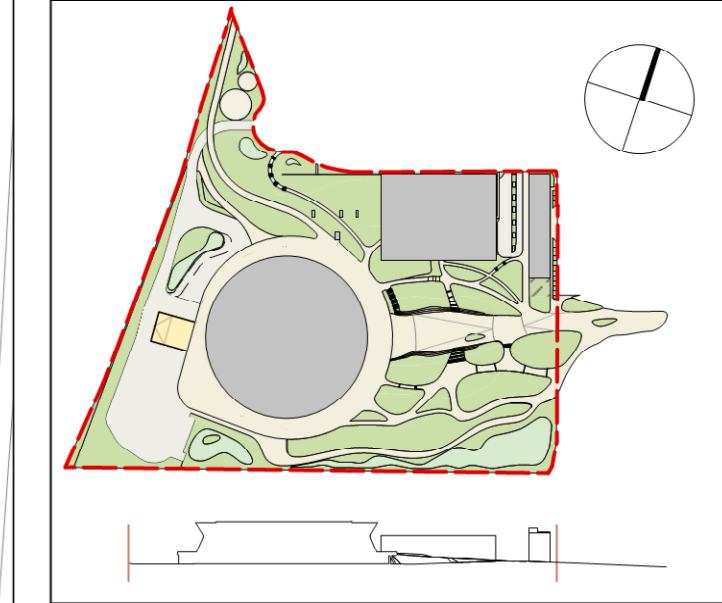


ANMERKUNG:
 In den Plandarstellungen der Geschoße L00 und LOM ist die umgebende Landschaft in der Aufsicht dargestellt, auch wenn die dortige Höhenentwicklung von der Geschoßebene abweicht.
 Bereiche ausserhalb der Gebietsgrenze sind farblich abgetönt dargestellt.
 Baumdarstellung ist rein indikativ.
 Die angegebenen Maß- und Höhenangaben gelten als Leitmaßeinheiten. Von den Höhenpunkte und Maßen kann im Rahmen der weiteren Ausarbeitung geringfügig abgewichen werden.

- Legende**
- Flurgrenzen Bestand
 - Befestigte Verkehrsfläche
 - Befestigte Wegefläche
 - Vegetationsflächen
 - Zone Nebenanlagen
 - Architektur
 - Laderampe
 - Grünflächen in der Umgebung
 - Goldach/Ludwigskanal
 - Böschung
 - Gebietsgrenze MUCcc
 - Zaun
 - Unterbauung
 - Überbauung
 - Versickerungsmulde
 - Neue Bäume (indikativ)
 - Bestehende Bäume
 - Taxi
 - Stellplätze

Index	Datum	Name	Änderung
04	21.02.25	VMA	8 Bäume einfügen
03	03.02.25	PMA	Hotel und Arena aktualisiert
02	02.10.24	PMA	B-Plan aktualisiert
01	11.09.24	PMA	B-Plan aktualisiert

Änderungsvermerke
 Projekt:
 Multifunktionales Konzert- und Kongresszentrum
 Bauherr:
 SWMUNICH
 Real Estate GmbH
 DEERE HAUPTSTRASSE 45, 85354 FREISING



**AUSSENANLAGEN
 LP2: VORENTWURF**

gezeichnet	Zeichner	Projektr.
03.02.2025	LAP	P302
Plandatum	Plannummer	
21.02.2025	403	
Indexdatum	Index	
04		
Maßstab	Planart	
1:500	LAGEPLAN	
Plancodierung	MUCc-AUA-2403-LP-DA-LAGEPLAN DACHHAUFSICHT	
Titel	Vorhaben- und Erschließungsplanung	
LAGEPLAN DACHHAUFSICHT		

Planer:
LATZ+PARTNER
 Landschaftsarchitektur Stadtplanung
 Ampertshausen 6 | D-85402 Kranzberg
 Tel +49 8166 6785 0 | Fax +49 8166 6785 33
 post@latzundpartner.de | www.latzundpartner.de